



SOLO URBANO NON CONSOLIDADO

SUNC 410

PARROQUIA SANTA CLARA NORTE-TRAVESÍA BARREIRO

CATEGORÍA RIRU

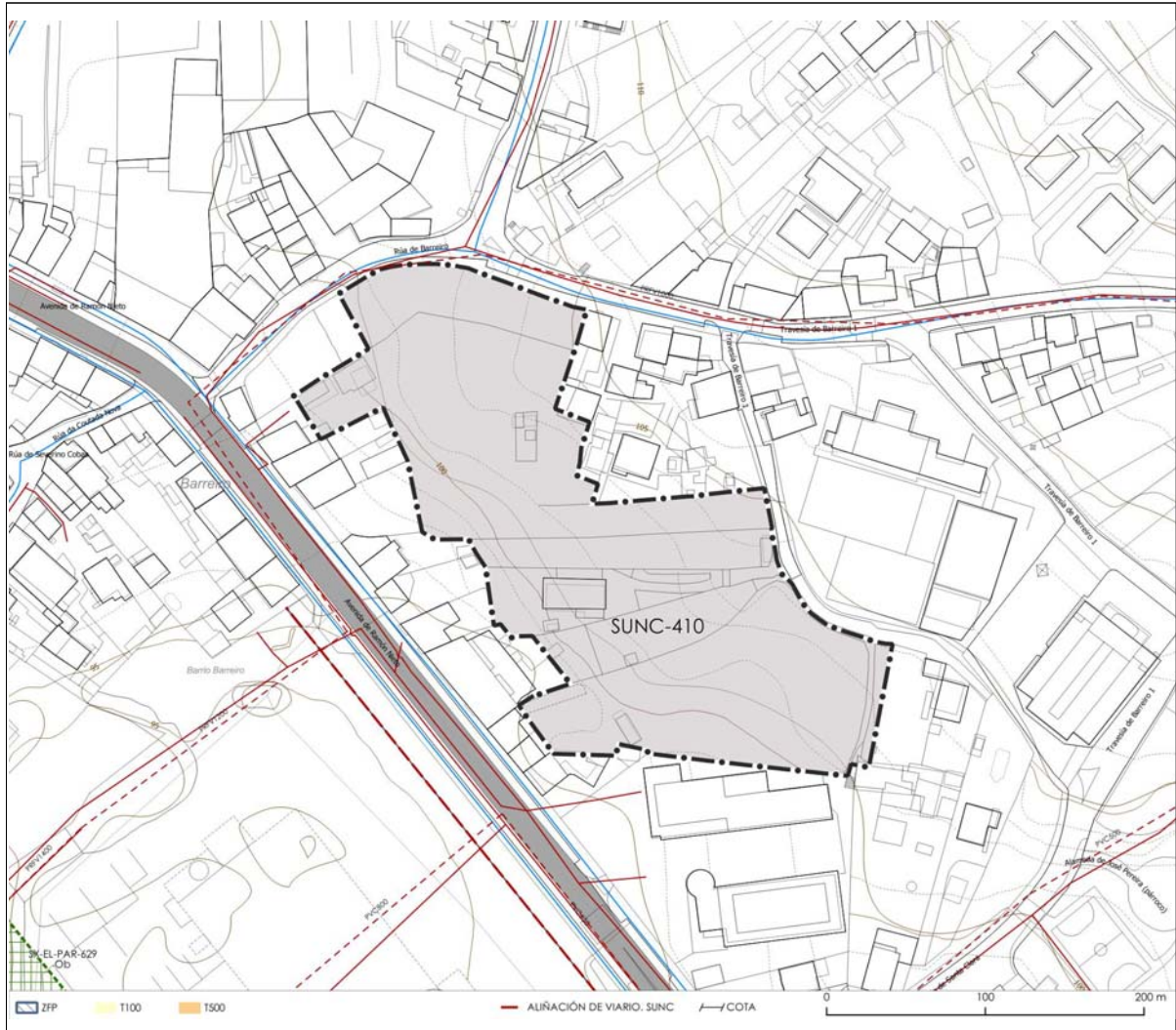
(RIRU: reforma interior. URBA: procesos de urbanización)

DISTRITO 4 AR-SUNC 410

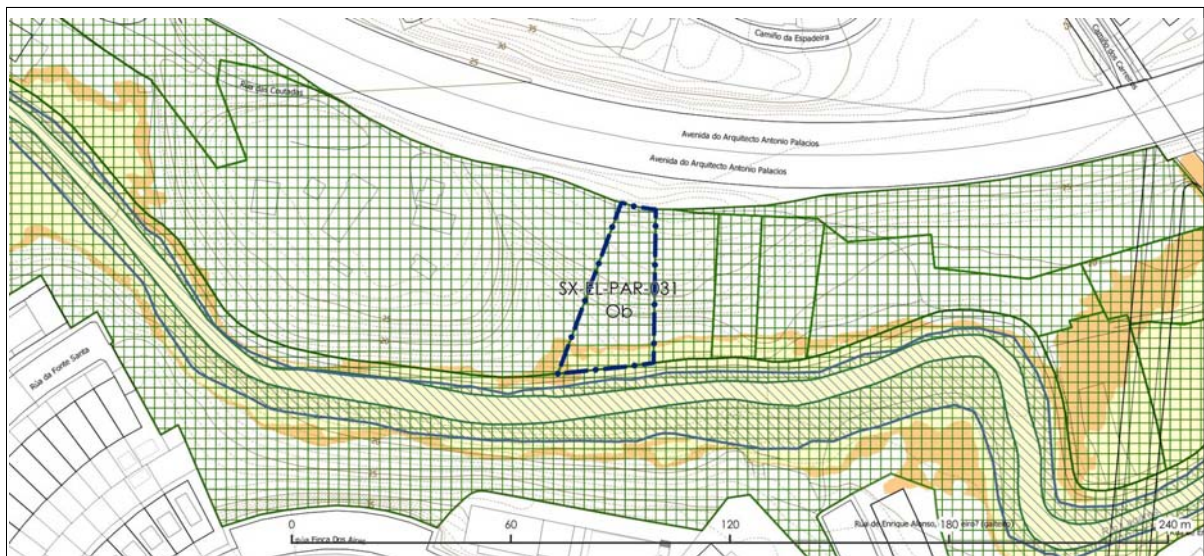
PLANO ORDENACIÓN: 5-I

PLANO SX ADSCRITO: 6-G

ÁMBITO



SISTEMA XERAL ADSCRITO





SOLO URBANO NON CONSOLIDADO

SUNC 410

PARROQUIA SANTA CLARA NORTE-TRAVESÍA BARREIRO

CATEGORÍA RIRU

DISTRITO 4 AR-SUNC 410

(RIRU: reforma interior. URBA: procesos de urbanización)

PARÁMETROS

SUP BRUTA:	10.590 m2	EDIFICABILIDADE:	0,80 m2/m2	VIVENDA PROTECCIÓN:	30 %
DOT. QUE SE MANTÉN:		Ed res	0,720 m2/m2	SISTEMA DE ACTUACIÓN:	COMP
SUP COMPUTABLE:	10.590 m2	Ed ter	0,080 m2/m2	USO GLOBAL:	RES(90),TER(10)
		Ed ind		USO CARACTERÍSTICO:	RES

(RES: residencial; TER: terciario; IND: industrial; DOT: dotacional)

DOTACIÓNS SISTEMA LOCAL

ESPAZOS LIBRES PÚBLICOS:	EST	ÁRBORES:		EST PRAZAS APARCAMENTO:	EST
EQUIPAMENTOS PÚBLICOS:	EST			PRAZAS APARCAMENTO PÚBLICAS:	EST

(AMB: Superficie Bruta; EST: Estándar LSG)

DOTACIÓNS SISTEMA XERAL

SX INCLUÍDO	SX ADSCRITO	INFRAESTRUTURAS
EL	EL PAR.031	788 m2
EQ	EQ	

OUTRAS DETERMINACIÓNS

Criterios e obxectivos de ordenación

A ordenación formalizará una nova estrutura de accesibilidades ao marxe da Avda. Ramón Nieto.
Ordenanza de referencia U4

Altura nº plantas/ metros: 4

Condições espazos libres

As superficies de espazos libres estarán ao establecido no artigo 70 RLSC, en particular no referido á proporción entre espazos libres e zonas verdes

Criterios ambientais e de integración

ESPAZOS DE INTERESE E DETERMINACIÓNS

Harmonizará cos elementos catalogados de contorno

IMPACTOS

Presenza de EEL: Arundo donax, Cortedería seloana

Medidas de erradicación e prevención

INTEGRACIÓN PAISAXÍSTICA/VISIBILIDADE. CONDIÇÕES PARA O ESTUDO DA PAISAXE URBANA ESPECÍFICO

1. Visibilidade dende viarios perimetrais: conformación fachadas urbanas
2. Visibilidade dende os itinerarios paisaxísticos e miradoiros territoriais
3. Resolución de problemas de convivencia de tipoloxías
4. Integración e continuidade dos sistemas de EL e EQ coas dotacións do barrio

Rede viaria.

Os accesos a estradas de titularidade autonómica serán únicos debendo preferenciarse os existentes. Para realizar un novo acceso de conexión coa estrada, -a executar na súa totalidade con cargo ao propio ámbito de desenvolvemento-, redactarase un estudo preliminar que estime o volume de tráfico e o incremento sobre o volume de tráfico previsto no futuro na estrada, así como a solución do tipo de acceso a executar, respetando a normativa vixente en materia de accesos. A posibilidade de entroncar as novas vías urbanas coa estrada autonómica quedará condicionada á obtención dun informe favorable ao instrumento de desenvolvemento correspondente por parte da administración titular da estrada en relación ao acceso, podendo iso supoñer a necesidade de cambiar calquera elemento do deseño proposto, das súas dimensións, da súa configuración ou tipoloxía e, incluso que se poida determinar a incompatibilidade do acceso proposto coa normativa vixente, o que podería supoñer a inviabilidade do ámbito na configuración proposta.

Observacións