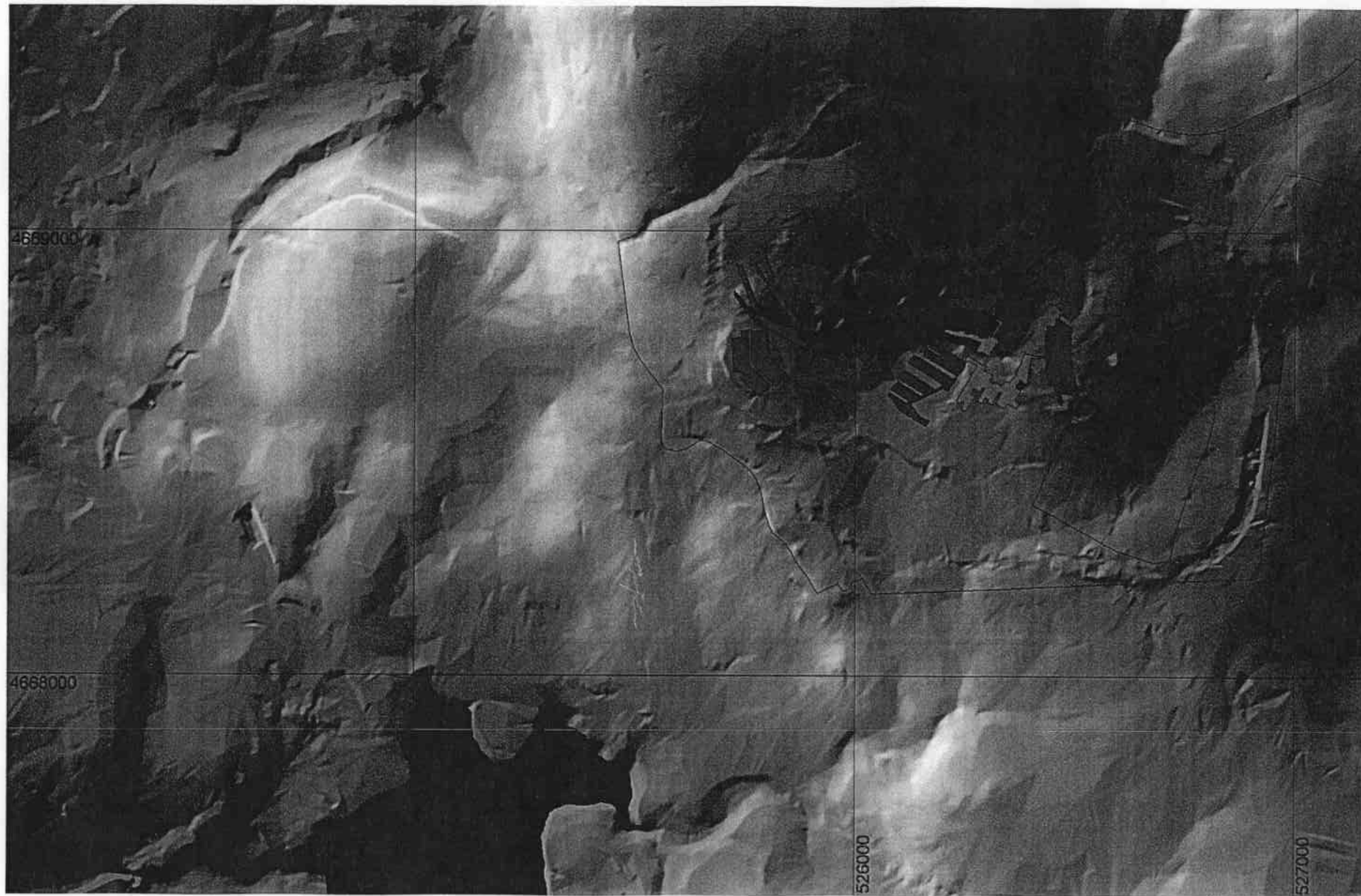
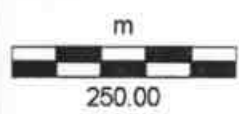
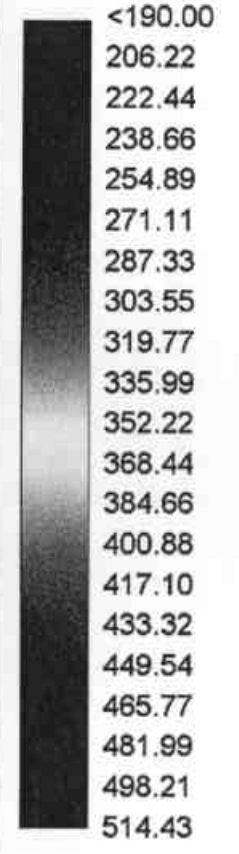


**LI. LICENCIA DE COMPROBACION**  
A presente xerocopia concorda  
ben e fielmente co seu orixinal.  
Vigo, 23 AGO. 2005  
O TITULAR DO ORGANO DE APOYO  
A XUNTA DE GOBERNO LOCAL P.D.

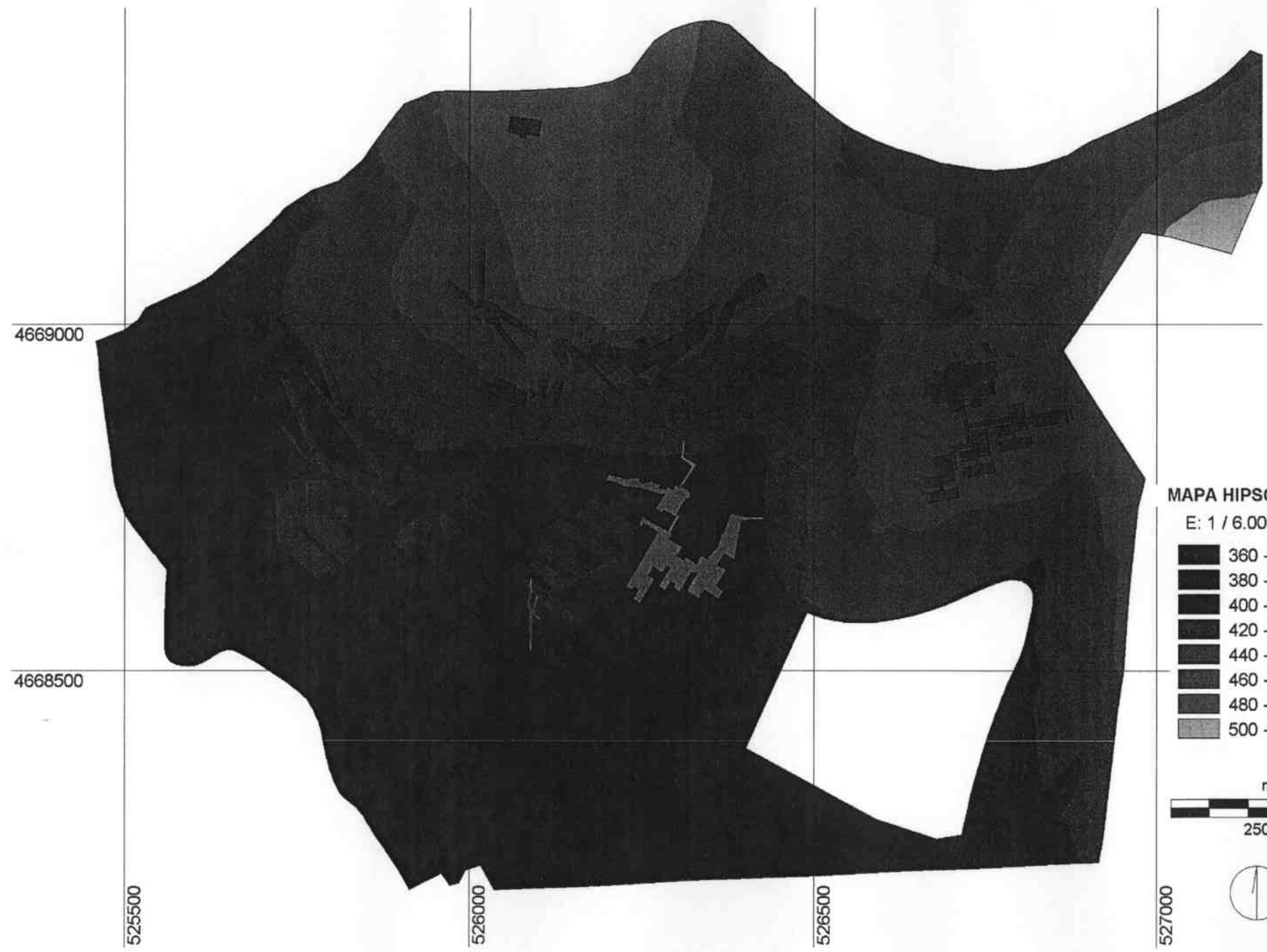


**MAPA FISICO**

E: 1/10.000



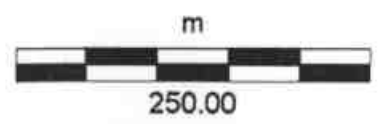
**DILIXENCIA DE COMPROBACION**  
A presente xerocopia concorda  
ben e fielmente co seu original.  
Vigo, 23 AGO. 2005  
O TITULAR DO ÓRGANO DE PLAN  
A XUNTA DE GOBERNO LOCAL D.D.



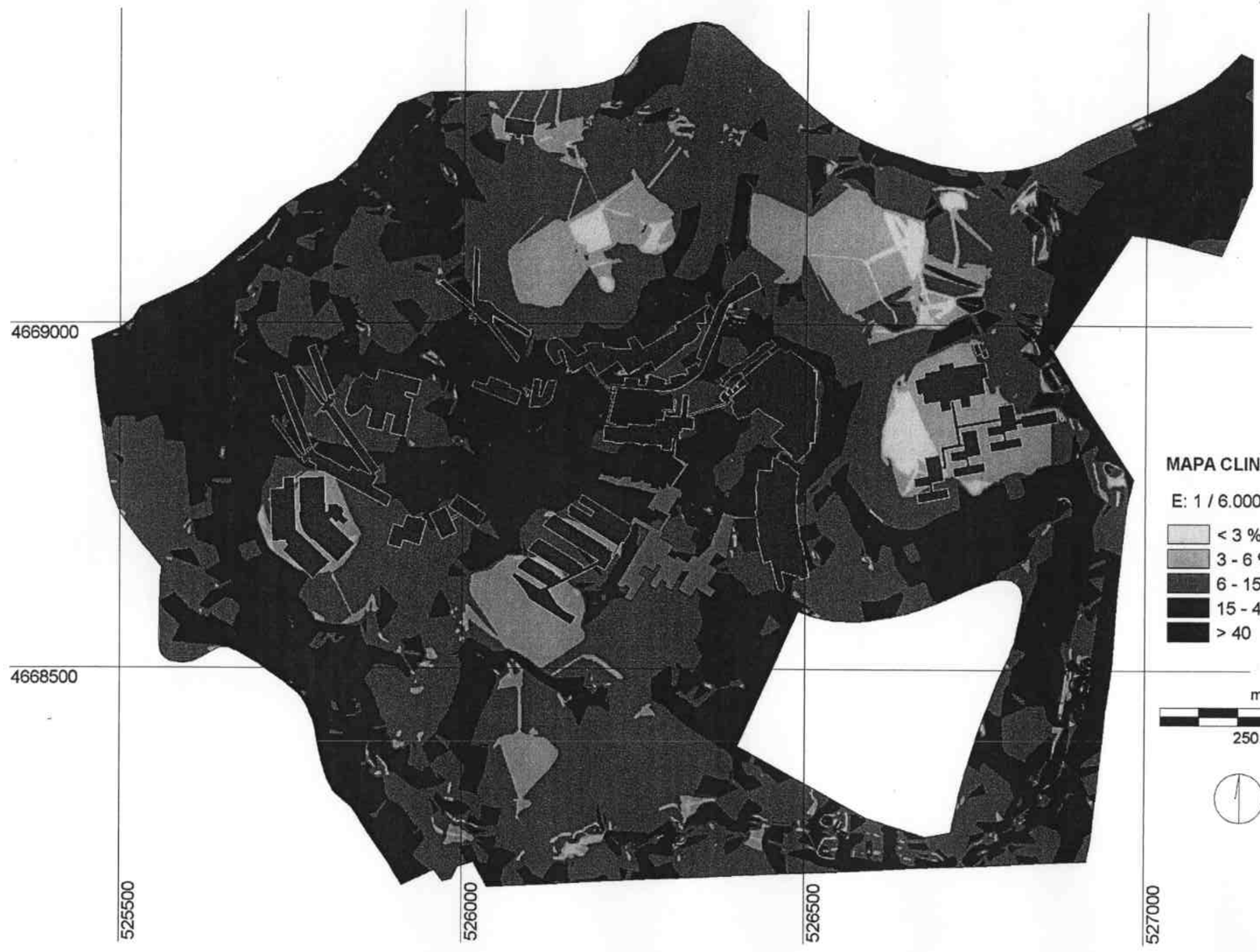
**MAPA HIPSOGRÁFICO**

E: 1 / 6.000

- 360 - 380 m
- 380 - 400 m
- 400 - 420 m
- 420 - 440 m
- 440 - 460 m
- 460 - 480 m
- 480 - 500 m
- 500 - 520 m








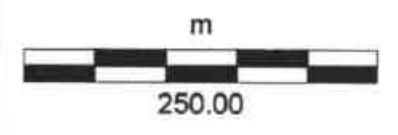
**DILIXENCIA DE COMPROBACION**  
A presente xerocopia concorda  
ben e fielmente co seu orixinal.  
Vigo, 23 AGO. 2005  
O TITULAR DO ORG. MUNICIPAL  
A XUNTA DE GOBERNO LOCAL 22.



**MAPA CLINOMÉTRICO**

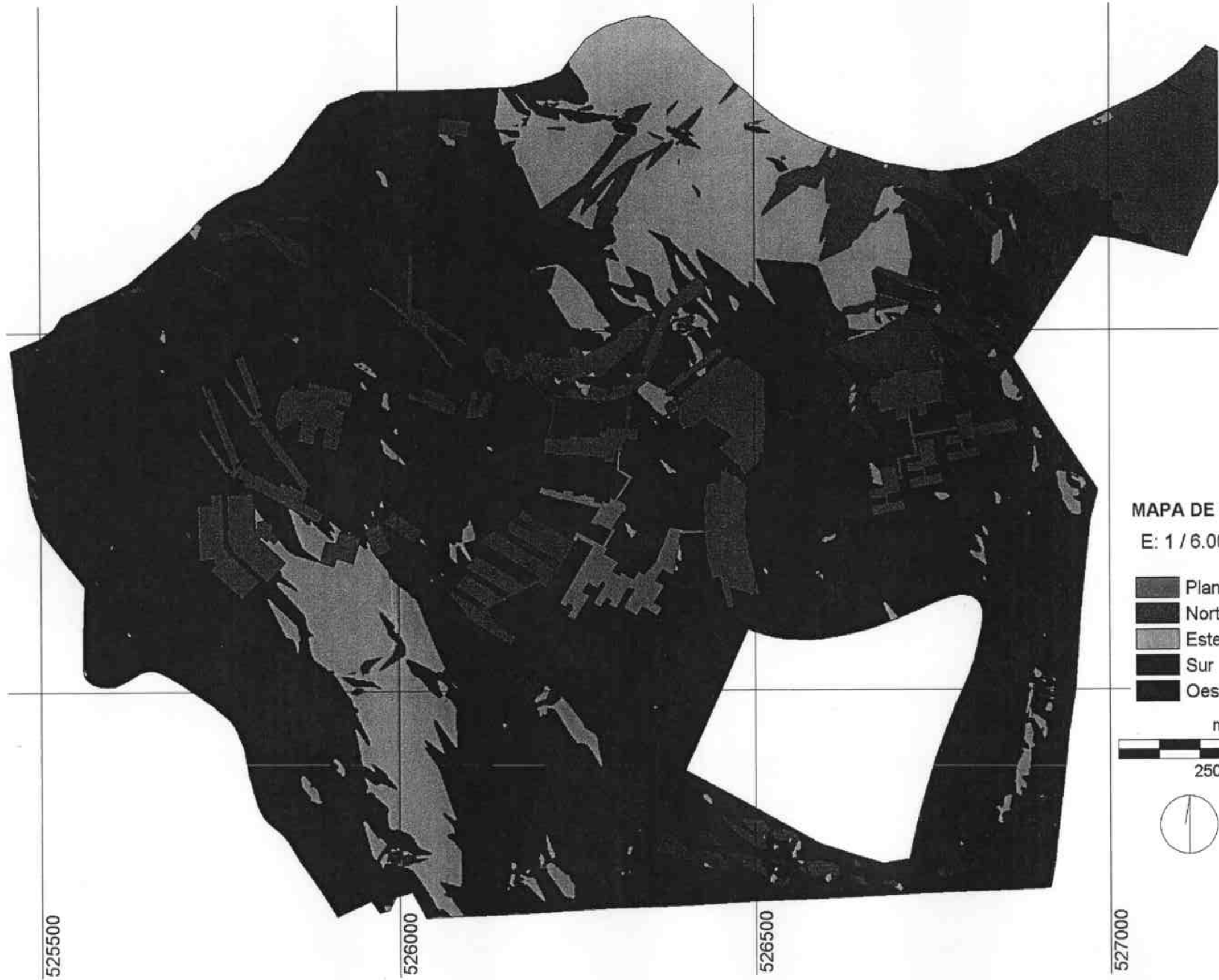
E: 1 / 6.000

-  < 3 %
-  3 - 6 %
-  6 - 15 %
-  15 - 40 %
-  > 40





**DILIXENCIA DE COMPROBACION**  
A presenta xerocopia concorda  
ben e fielmente co seu orixinal.  
Vigo, 23 AGO 2005  
O TITULAR DO *[signature]*  
A XUNTA DE GOBERNADORES LOCALS.



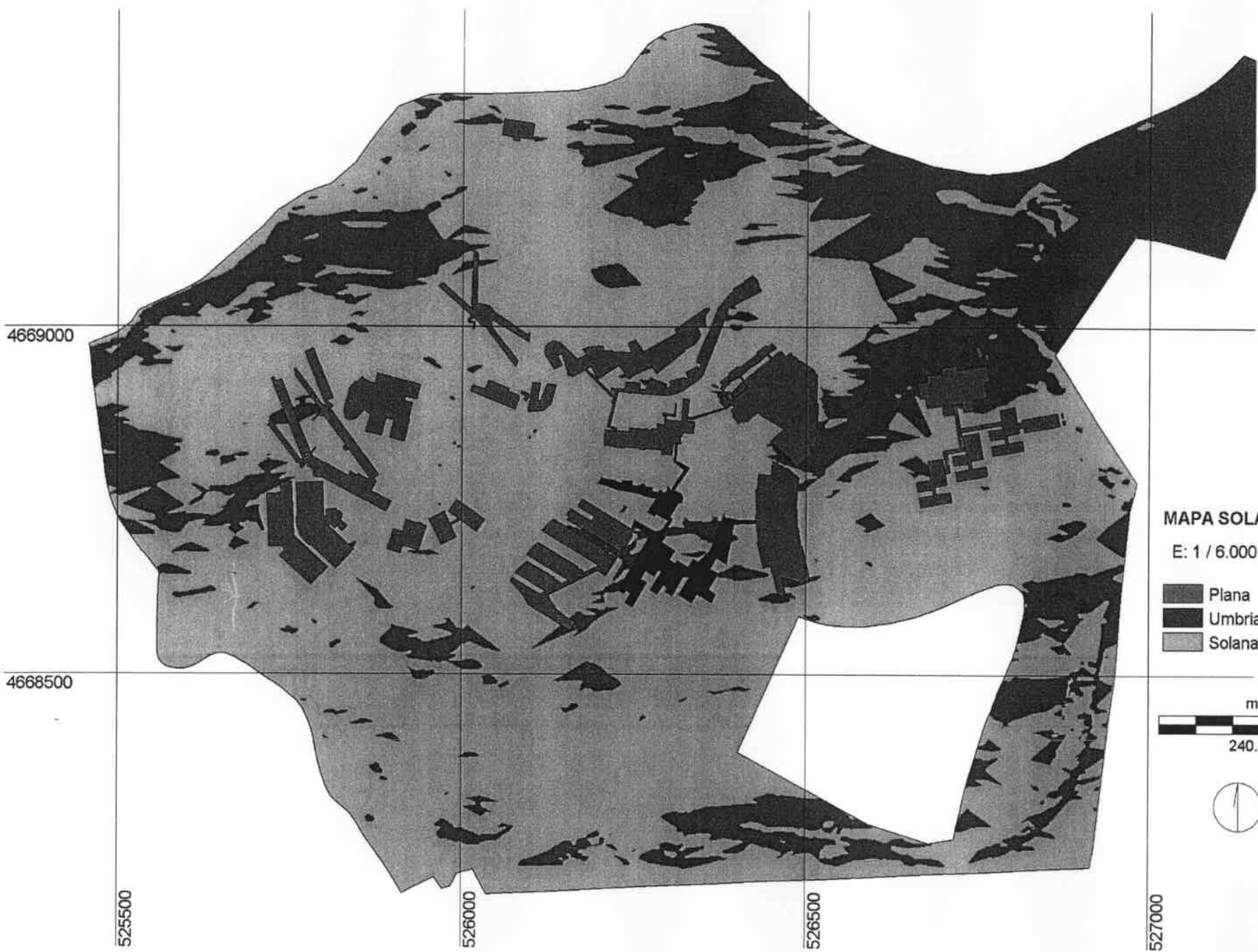
**MAPA DE ORIENTACIÓN**

E: 1 / 6.000

-  Plano
-  Norte
-  Este
-  Sur
-  Oeste






**DILIXENCIA DE COMPROBACION**  
A presente xerocopia concorda  
ben e fielmente co seu orixinal.  
Vigo, 23 AGO. 2005  
O TITULAR DO ORGANISMO  
A XUNTA DE GOBERNO LOCAL 20.



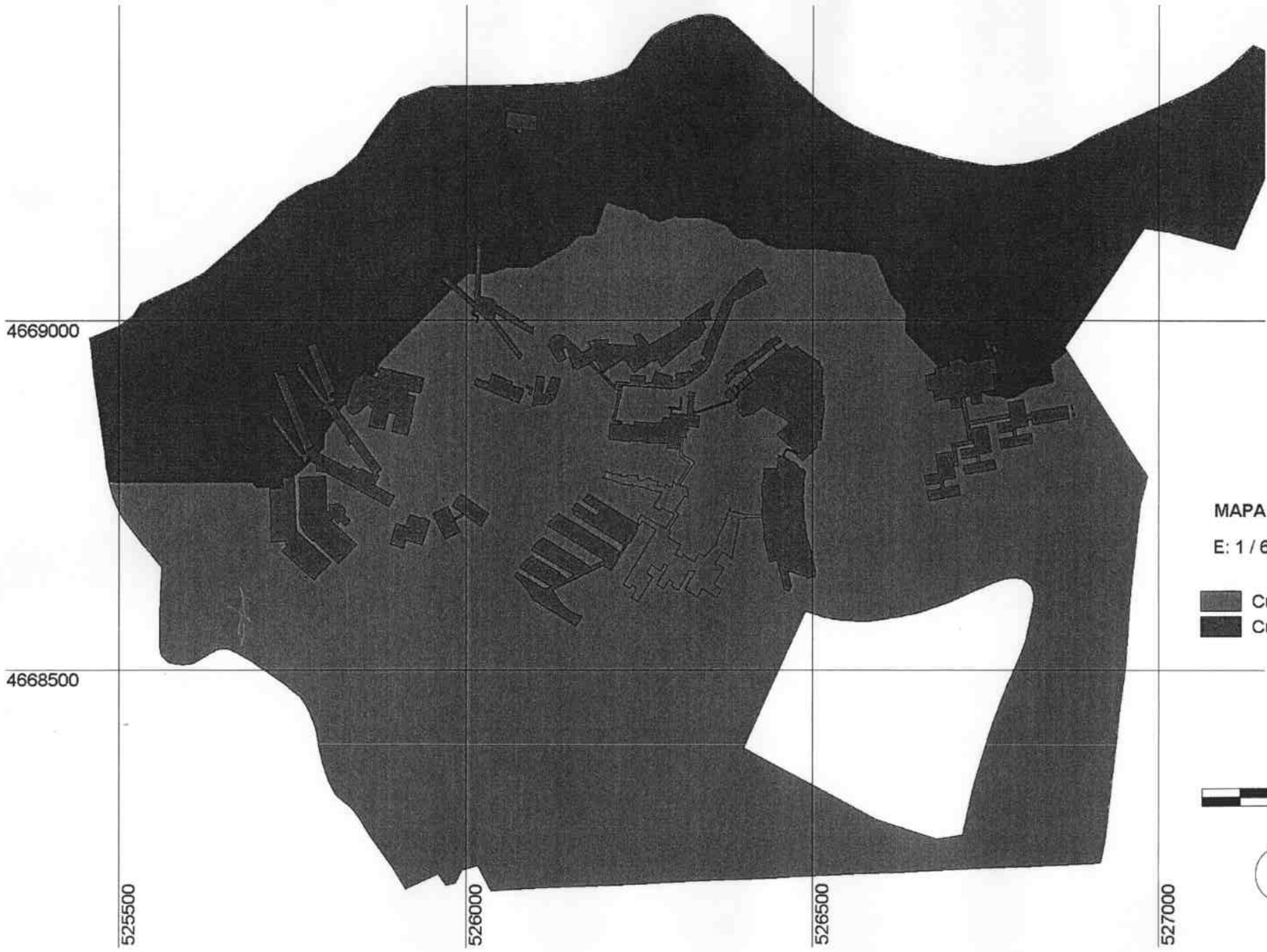
**MAPA SOLANA - UMBRÍA**

E: 1 / 6.000

-  Plana
-  Umbría
-  Solana

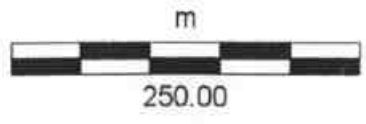


LICENCIA DE COMPROBACION  
El presente xerocopia concorda  
bun e fielmente co seu orixinal.  
Vigo, 23 AGO. 2005  
O TITULAR DO ORGANO DE APOIO  
A XUNTA DE GOBERNO LOCAL P.D.



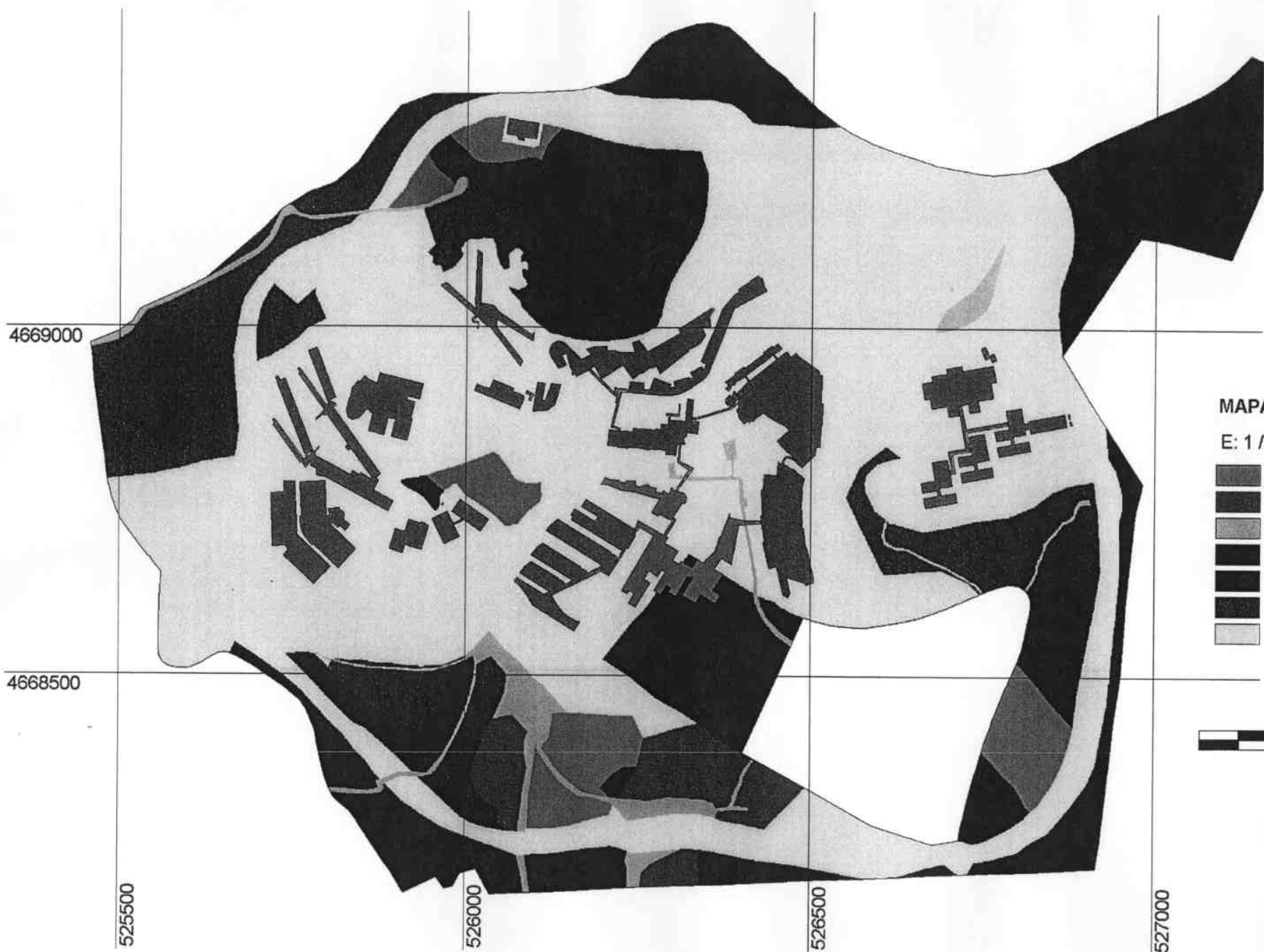
MAPA DE CUENCAS HIDRAULICAS  
E: 1 / 6.000

- Cuenca Zamáns
- Cuenca Lagares












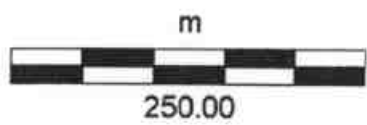
**DILIXENCIA DE COMPROBACION**  
A presente xerocopia concorda  
ben e fielmente co seu orixinal.  
Vigo, 23 AGO. 2005  
O TITULAR DO ORDEMAMENTO  
A XUNTA DE GOBERNADORES LOCALS.



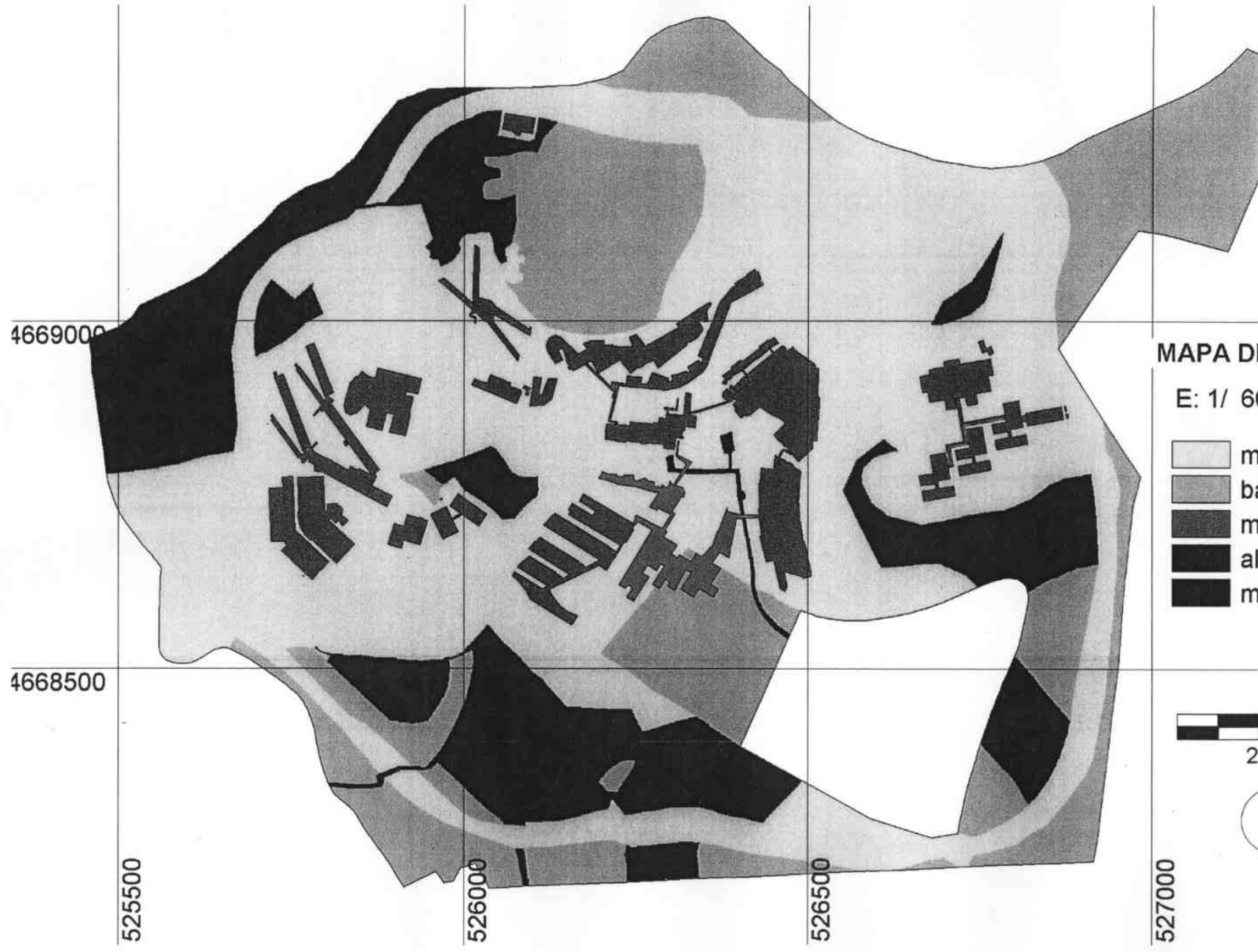
**MAPA DE HÁBITATS**

E: 1 / 6.000

-  H. carballeiras
-  H. praderas
-  H. acua. y de riberas
-  H. pinares
-  H. matorral
-  H. fores. nuevos
-  H. urbanos



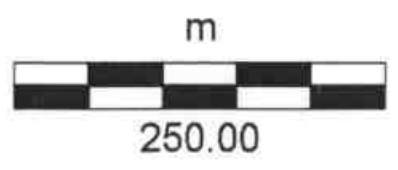
**DILIXENCIA DE COMPROBACION**  
A presente xerografía concorda  
ben e fielmente co seu orixinal.  
Vigo, 23 ABO. 2005  
O TITULAR DO...  
A XUNTA DE GOBERNO...



**MAPA DE VALOR AMBIENTAL**

E: 1/ 6000

-  muy bajo
-  bajo
-  medio
-  alto
-  muy alto



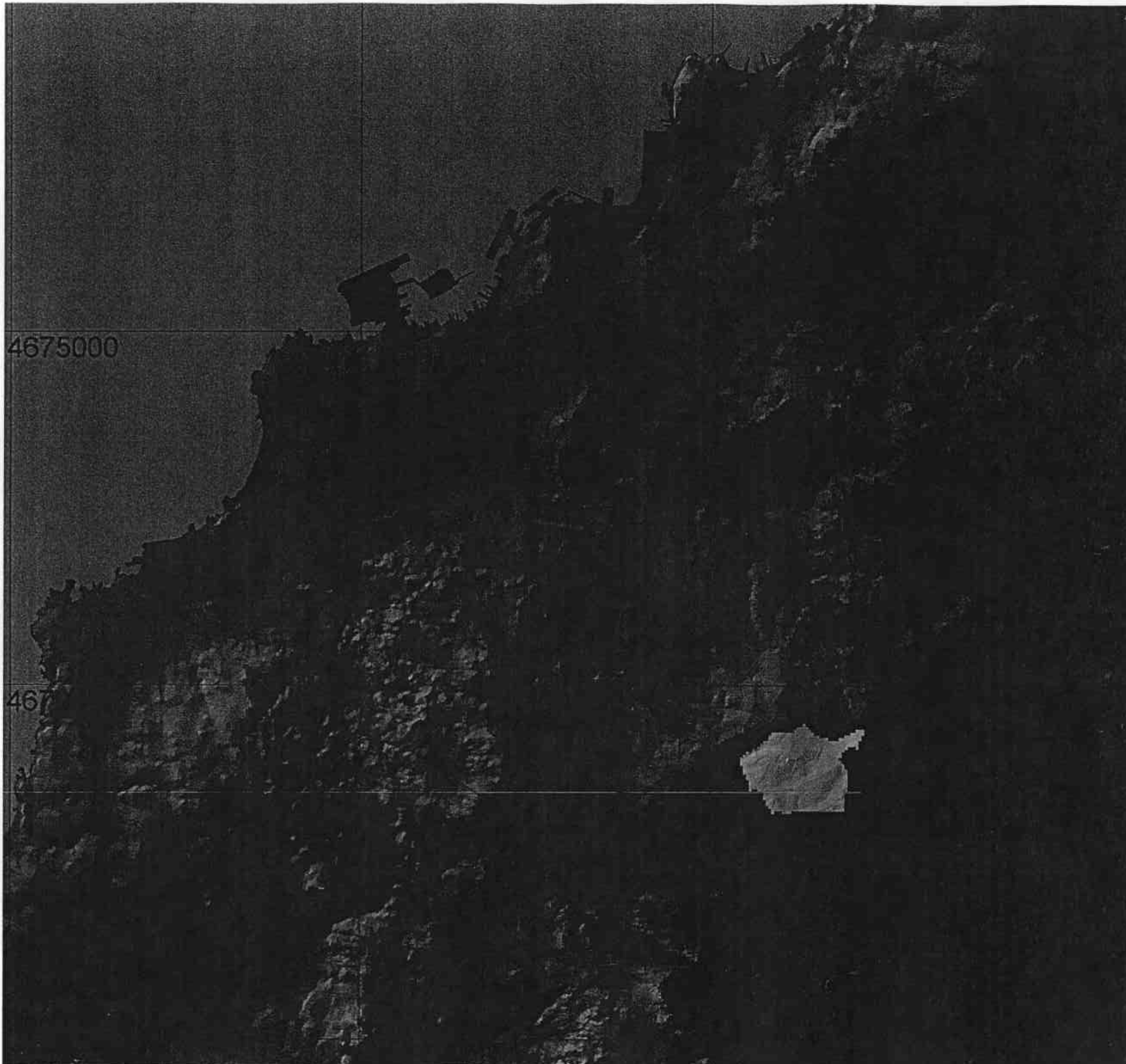


LICENCIA DE COMPROBACION  
A presente xprocedia concorda  
bulla fielmente co seu orixinal.  
Vigo, 23 AGO. 2005  
O TITULAR DO ORGANISMO DE APOIO  
A XUNTA DE GOBERNO LOCAL P.D.



FOTOGRAFÍA SOBRE  
MODELO DE SOMBREADO  
E.aprox: 1 / 6000








**DILIXENCIA DE COMPROBACION**  
A presente xerocopia concorda  
ben e fielmente co seu orixinal.  
Vigo, 23 AGO. 2005  
O TITULAR DO SERVIZO DE PLANEAMENTO  
A XUNTA DE GOBERNO LOCAL 70.

**MAPA DE CUENCAS VISUALES**

E: 1 / 60.000

-  Zonas visibles
-  Campus
-  Zonas no visibles

