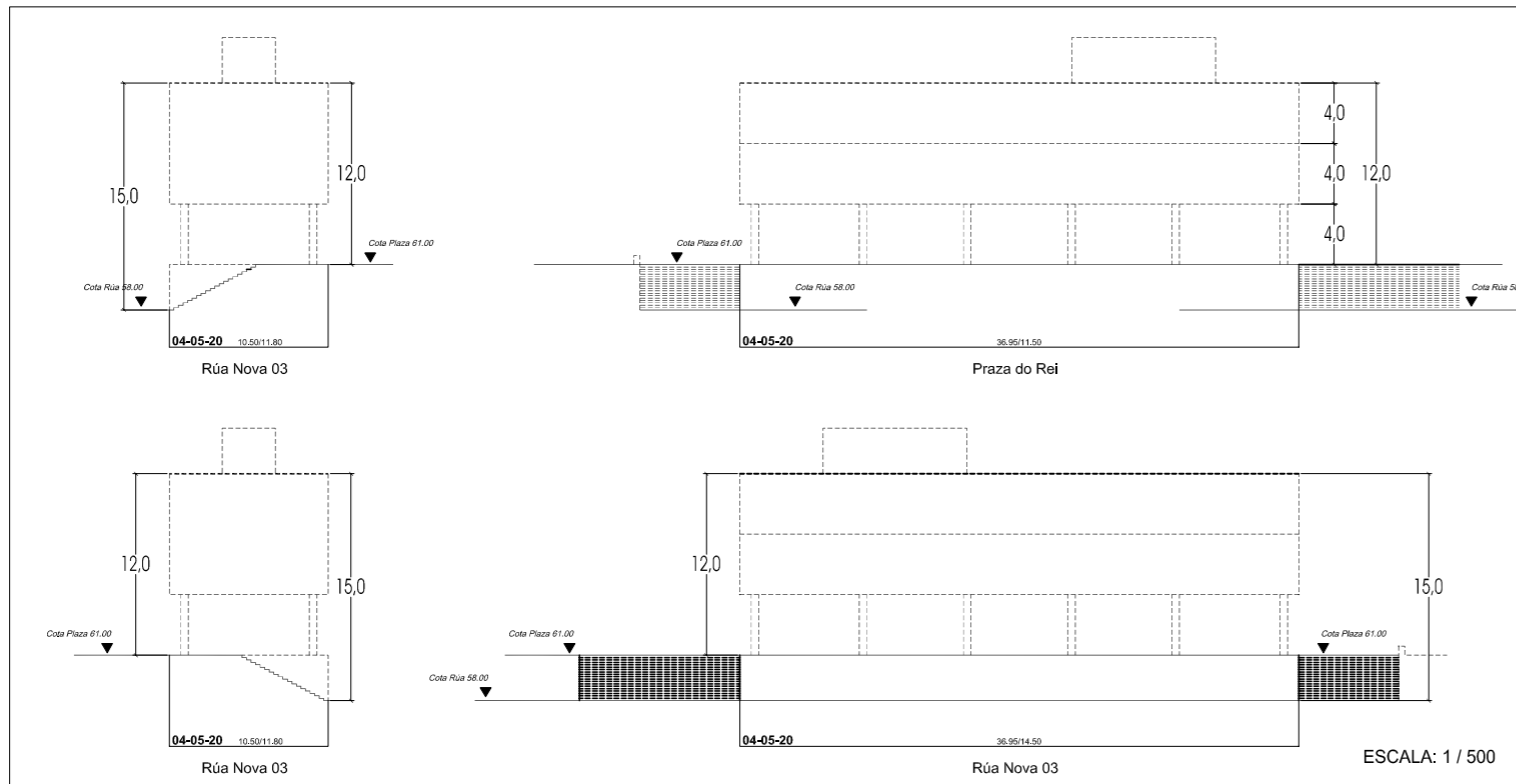


ALZADOS E SECCIÓNS DE ORDENACIÓN



LOCALIZACIÓN



FICHA DA ÁREA DOTACIONAL

AD-2

DATOS XERAIS

IDENTIFICACIÓN DE ÁREA

CLAVE / Nº DE ÁREA: AD-02

Nº DE COUZADA: 26620

UDS.CATASTRAIS AFECTADAS:  
02, 03, 04, 05, 16, 18, 19, 20.

OBXETIVOS:  
OBTENCIÓN DE TERREOS PARA USO DE EQUIPAMENTO PÚBLICO DE CARACTER ADMINISTRATIVO E APERTURA DUN NOVO VIARIO.

SUPERFICIES E APROVEITAMENTOS

SUPERFICIE DA ÁREA : 850.33 m<sup>2</sup>

SUPERFICIE DE USO DO SOLO	
A) VIARIO	459.47 m <sup>2</sup>
B) ESPAZOS LIBRES PÚBLICOS	0.000 m <sup>2</sup>
C) ESPAZOS LIBRES PRIVADOS	0.000 m <sup>2</sup>
D) EQUIPAMENTOS	390.86 m <sup>2</sup>
E) OUTROS USOS	0.000 m <sup>2</sup>
<b>TOTAL</b>	<b>850.33 m<sup>2</sup></b>

APROVEITAMENTOS:	
A) LUCRATIVO	0.000 m <sup>2</sup>
B) DOTACIÓNS PRIVADAS	0.000 m <sup>2</sup>
C) DOTACIÓNS PÚBLICAS	1563.44 m <sup>2</sup>
<b>TOTAL</b>	<b>1563.44 m<sup>2</sup></b>

OBSERVACIÓNS:  
A PLANTA BAIXA DO EDIFICIO EQUIPAMENTAL SERÁ TOTALMENTE ABERTA, EXCEPTO O NÚCLEO DE COMUNICACIÓN, INTEGRÁNDOSE A SUPERFICIE DE DITO ESPACIO ABERTO Á PRAZA DO REI.  
AS CONDICIÓN EDIFICATORIAS DA PEZA UNITARIA SON AS SINLADAS NESTA FICHA, COAS COTAS INDICADAS NA ORDENACIÓN DA PLANTA E ALZADOS.

REFERENCIA OS PLANOS DE ORDENACIÓN

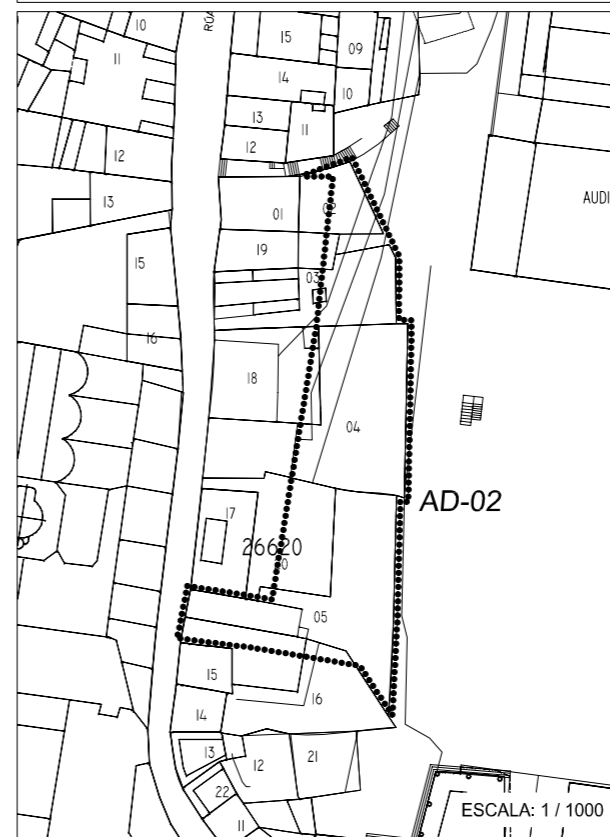
- ORDENACIÓN XERAL:	1	- ALZADOS:	4.20
- ALINEACIÓNS E ALTURAS:	2.5	- A. DE XESTIÓN:	11

	PLAN ESPECIAL DE PROTECCIÓN E REFORMA INTERIOR CASCO VELLO DE VIGO	FASE: APROB. DEFINITIVA
	FICHAS GRÁFICAS DAS ÁREAS DE EXPROPIACIÓN DELIMITACIÓN DA ÁREA DOTACIONAL AD-02	
CONSULTORA GALEGA, S.L. RÚA SAN VAIIRÍO, S/N 36302 PONVEDRA T: 986 85 89 57 FAX: 986 85 89 58 E-mail: consultora@consultoragalega.com		DATA: DECEMBRO 2006

PLANTA DE ORDENACIÓN



UNIDADES CATASTRAIS AFECTADAS



DESCRIPCIÓN:  
A ÁREA DE ACTUACIÓN EMPRAZASE NO CONTORNO DA PRAZA DO REI.