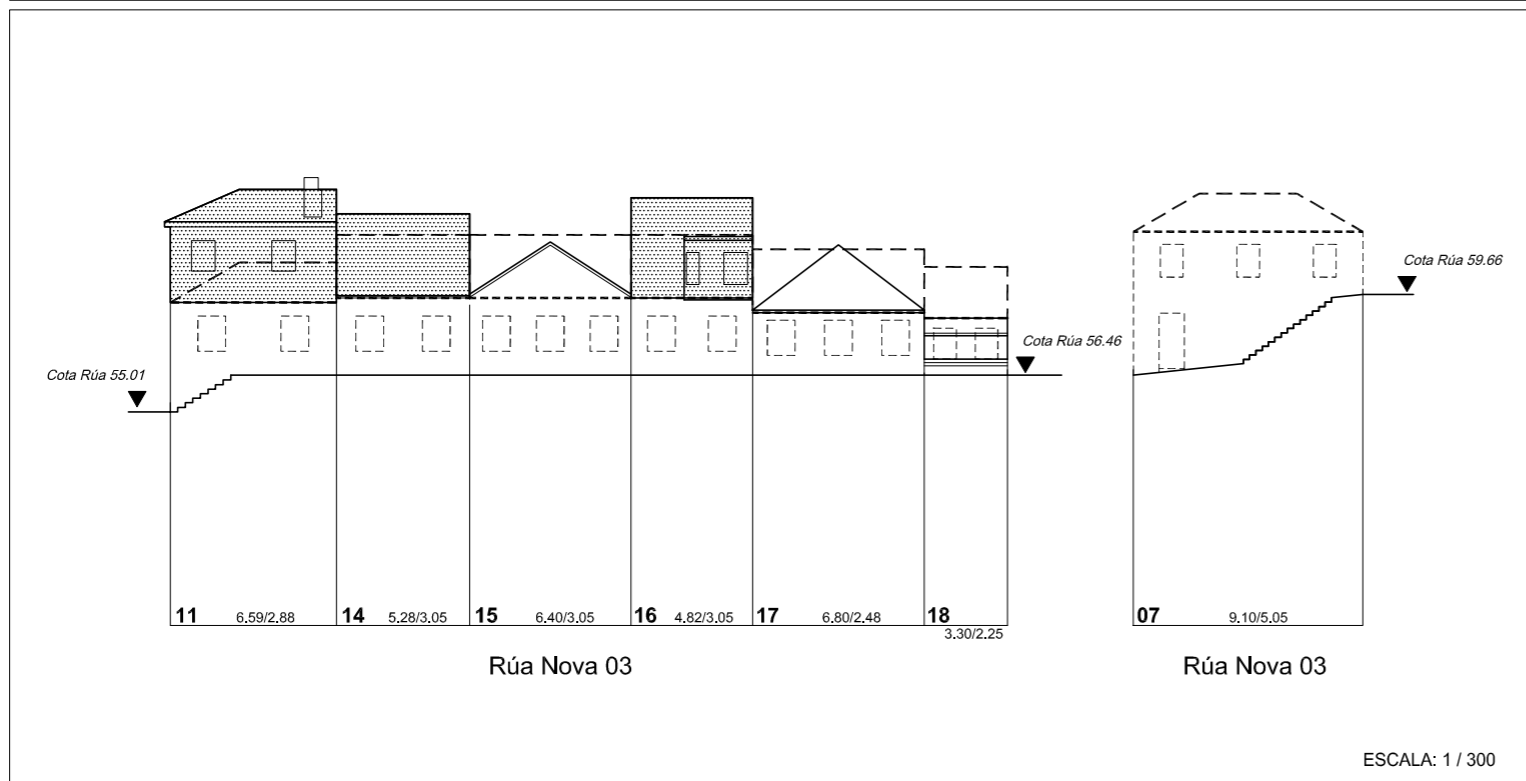


ALZADOS E SECCIÓNS DE ORDENACIÓN



ESCALA: 1 / 300

LOCALIZACIÓN



FICHA DA ÁREA DOTACIONAL

AD-3

DATOS XERAIS

IDENTIFICACIÓN DE ÁREA

CLAVE / Nº DE ÁREA: AD-03

Nº DE COUZADA: 26631

UDS.CATASTRAIS AFECTADAS:

08, 09, 10.

OBXETIVOS:

OBTENCIÓN DE TERREOS PARA APERTURA DUN NOVO VIARIO.

SUPERFICIES E APROVEITAMENTOS

SUPERFICIE DA ÁREA : 276.72 m²

SUPERFICIE DE USO DO SOLO

A) VIARIO	276.72 m ²
B) ESPAZOS LIBRES PÚBLICOS	0.000 m ²
C) ESPAZOS LIBRES PRIVADOS	0.000 m ²
D) EQUIPAMENTOS	0.000 m ²
E) OUTROS USOS	0.000 m ²
TOTAL	276.72 m²

APROVEITAMENTOS:

A) LUCRATIVO	0.000 m ²
B) DOTACIÓNS PRIVADAS	0.000 m ²
C) DOTACIÓNS PÚBLICAS	0.000 m ²
TOTAL	0.000 m²

OBSERVACIÓNS:

REFERENCIA OS PLANOS DE ORDENACIÓN

- ORDENACIÓN XERAL:	1	- ALZADOS	4.22
- ALINEACIÓNS E ALTURAS:	2.5	- A. DE XESTIÓN:	11

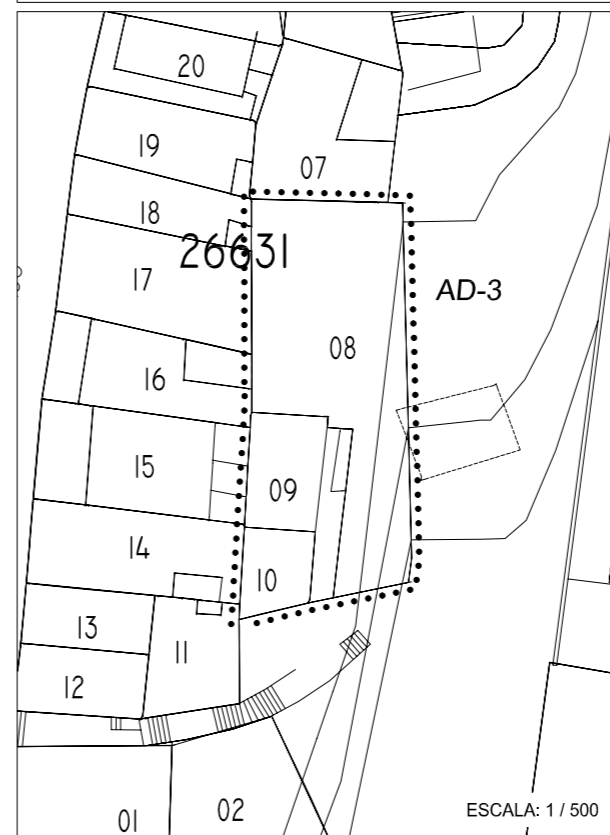
<p>PLAN ESPECIAL DE PROTECCIÓN E REFORMA INTERIOR CASCO VELLO DE VIGO</p>	FASE: APROB. DEFINITIVA
	ESCALA: 1/ 500
FICHAS GRÁFICAS DAS ÁREAS DE EXPROPIACIÓN	
DELIMITACIÓN DA ÁREA DOTACIONAL AD-03	
CONSULTORA GALEGA, S.L. RÚA SAN VAIARIÑO, S/N 36002 POMBEIRA Tlf. 986 85 89 57 FAX. 986 85 89 58 E-mail: consultora@consultoragalega.com	DATA: DECEMBRO 2006

PLANTA DE ORDENACIÓN



ESCALA: 1 / 300

UNIDADES CATASTRAIS AFECTADAS



ESCALA: 1 / 500

DESCRIPCIÓN:

A ÁREA DE ACTUACIÓN EMPRAZASE NO CONTORNO DA PRAZA DO REI ENTRE A RÚA SANTIAGO E A RÚA CANELLÓN DO ESTREITO.