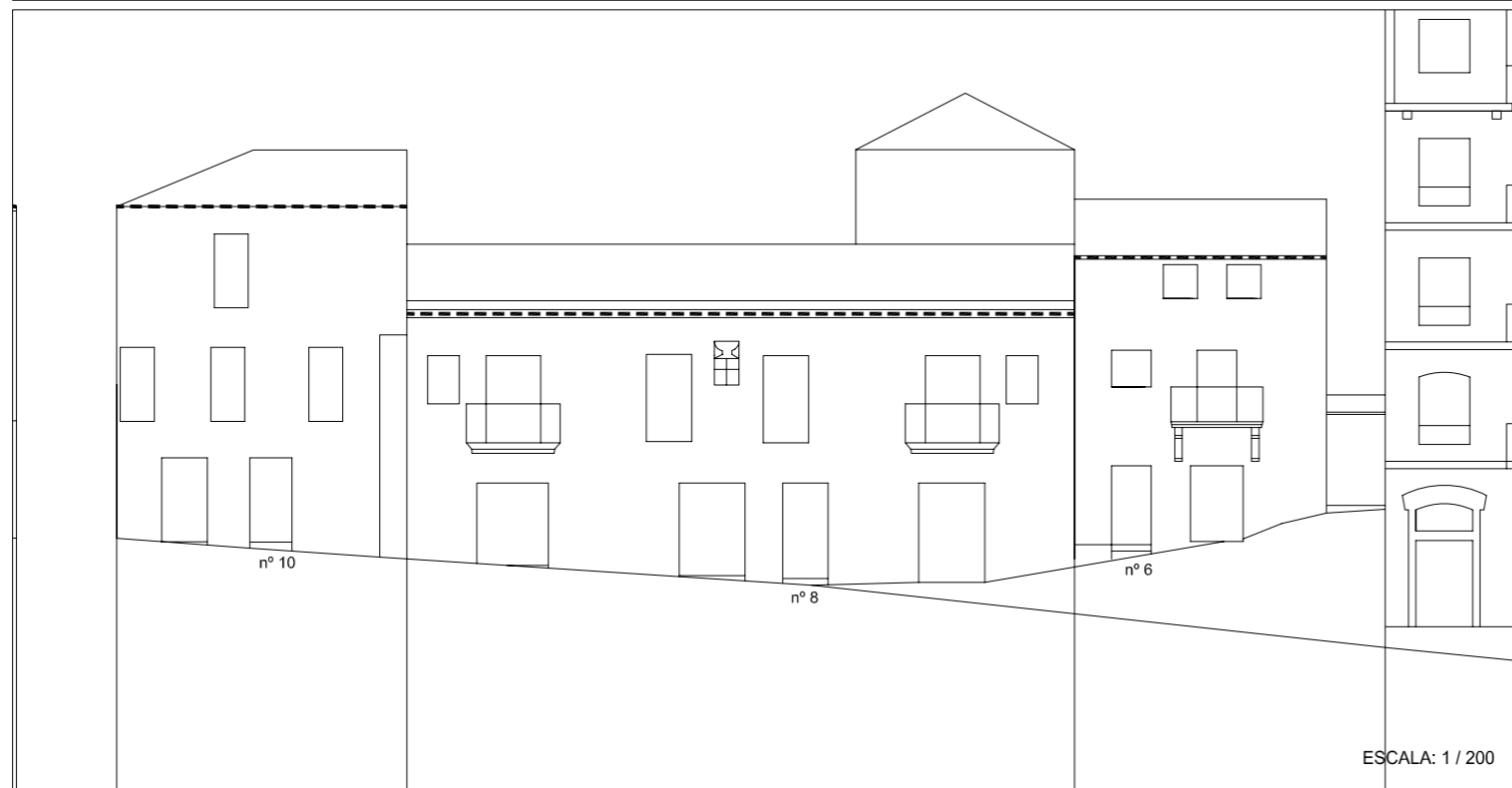
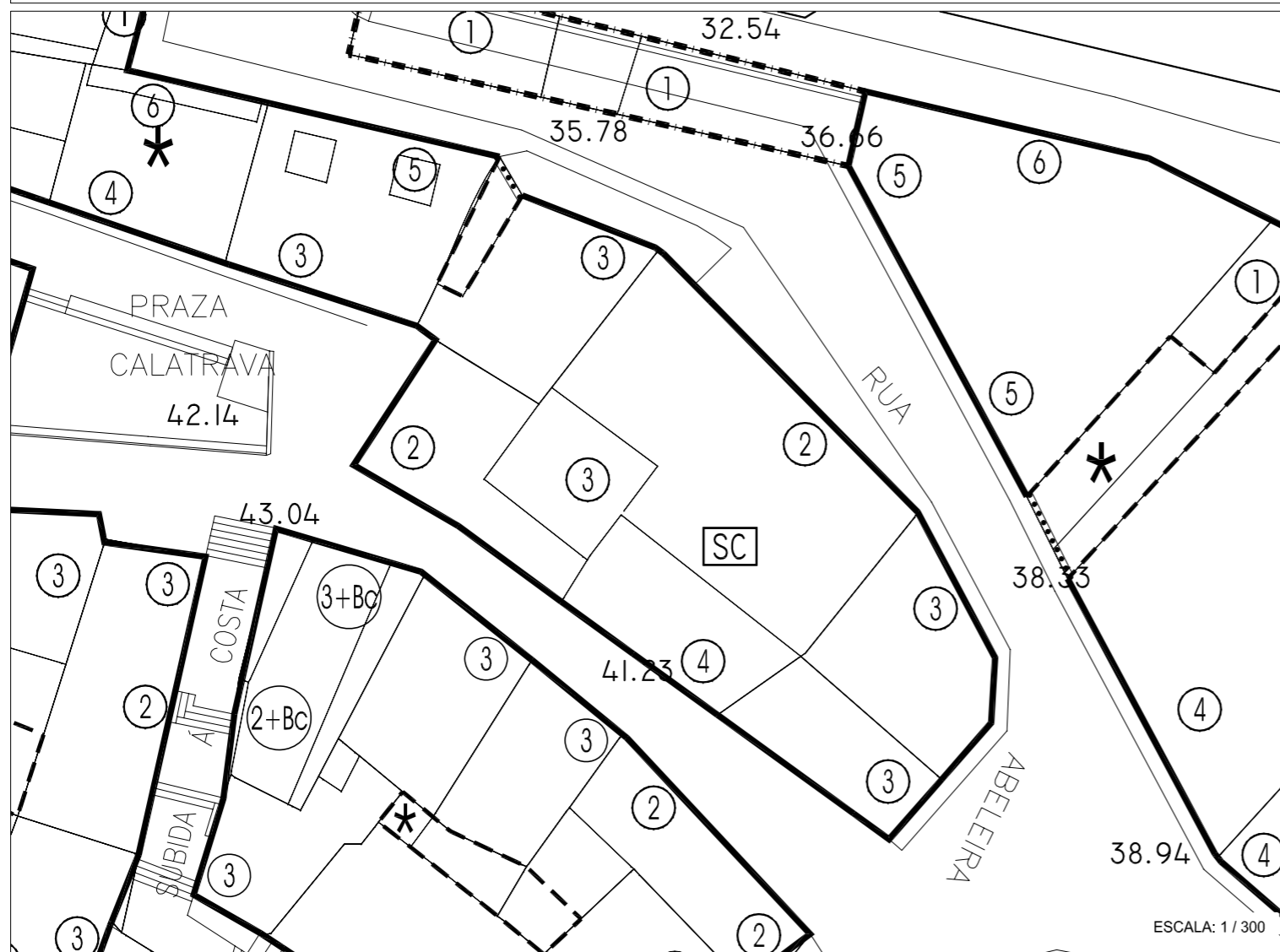


ALZADOS E SECCIÓNS DE ORDENACIÓN



ESCALA: 1 / 200

PLANTA DE ORDENACIÓN

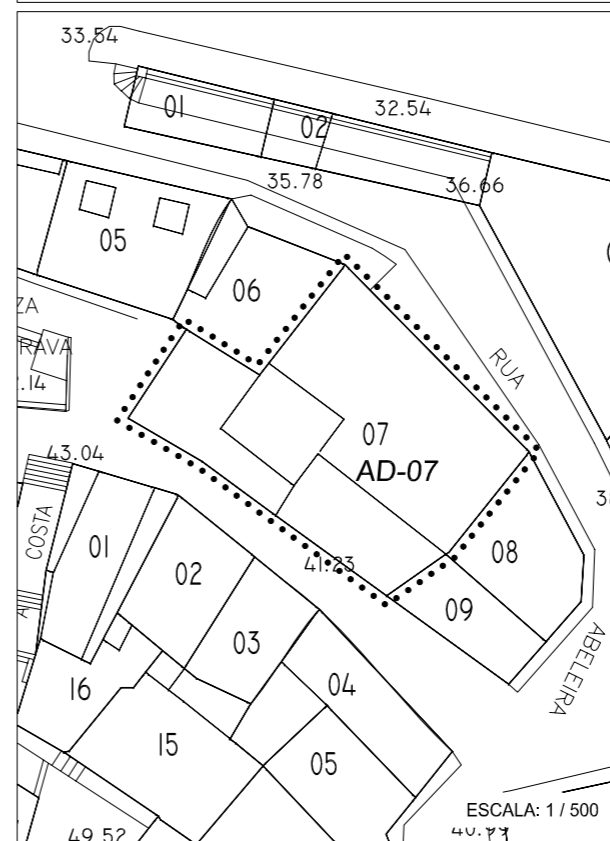


ESCALA: 1 / 300

LOCALIZACIÓN



UNIDADES CATASTRAIS AFECTADAS



ESCALA: 1 / 500
40.77

DESCRIPCIÓN:

A ÁREA DE ACTUACIÓN LOCALÍZASE ENTRE A PRAZA CALATRAVA E AS RÚAS ABELEIRA MENÉNDEZ E FERRERÍA.

FICHA DA ÁREA DOTACIONAL

AD-7

DATOS XERAIS

IDENTIFICACIÓN DE ÁREA

CLAVE / Nº DE ÁREA: **AD-07**

Nº DE COUZADA: **27642**

UDS.CATASTRAIS AFECTADAS:

07

OBXETIVOS:

OBTENCIÓN DO INMOBLE PARA USO DE EQUIPAMENTO PÚBLICO DE CARÁCTER SOCIOCULTURAL.

SUPERFICIES E APROVEITAMENTOS

SUPERFICIE DA ÁREA : **285.34 m²**

SUPERFICIE DE USO DO SOLO

A) VIARIO	0.000 m²
B) ESPAZOS LIBRES PÚBLICOS	0.000 m²
C) ESPAZOS LIBRES PRIVADOS	0.000 m²
D) EQUIPAMENTOS	285.34 m²
E) OUTROS USOS	0.000 m²
TOTAL	285.34 m²

APROVEITAMENTOS:

A) LUCRATIVO	0.000 m²
B) DOTACIÓNS PRIVADAS	0.000 m²
C) DOTACIÓNS PÚBLICAS	598 m²
TOTAL	598 m²

OBSERVACIÓNS:

AS CONDICIÓN EDIFICATORIAS DO EDIFICIO EQUIPAMENTAL SON AS SINALADAS NA FICHA DE EDIFICACIÓN DO PEPRI.

REFERENCIA OS PLANOS DE ORDENACIÓN

- ORDENACIÓN XERAL:	1	- ALZADOS	4.44
- ALINEACIÓNS E ALTURAS:	2.3	- A. DE XESTIÓN:	11

	PLAN ESPECIAL DE PROTECCIÓN E REFORMA INTERIOR CASCO VELLO DE VIGO	FASE: APROB. DEFINITIVA
	ESCALA: 1 / 500	
FICHAS GRÁFICAS DAS ÁREAS DE EXPROPIACIÓN		
DELIMITACIÓN DA ÁREA DOTACIONAL AD-07		
CONSULTORA GALEGA, S.L. RUA SAN VARRIÑO, S/N 36302 POMBEIRA T: 986 85 89 57 FAX: 986 85 89 58 E-mail: consultora@consultoragalega.com		DATA: DECEMBRO 2006