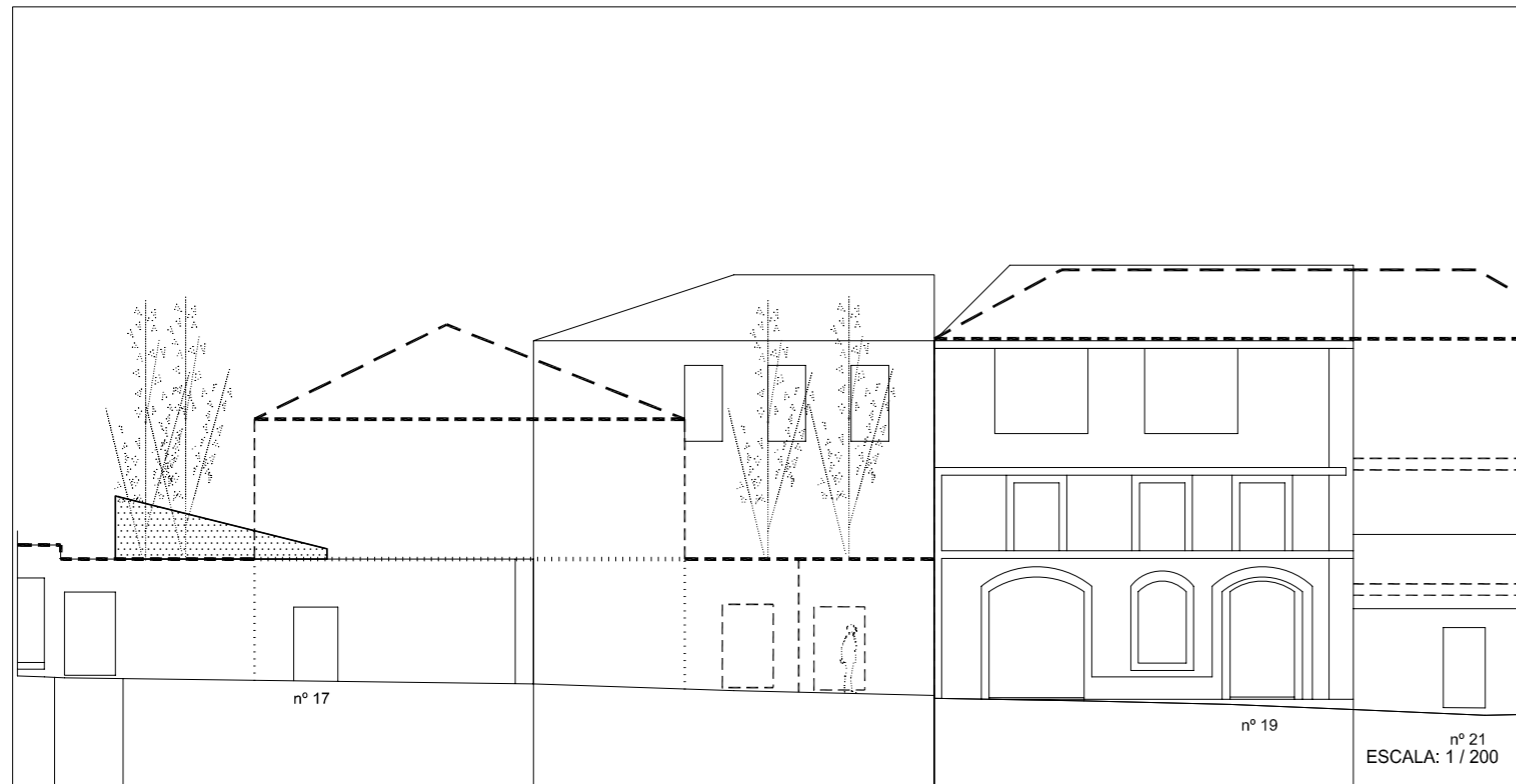
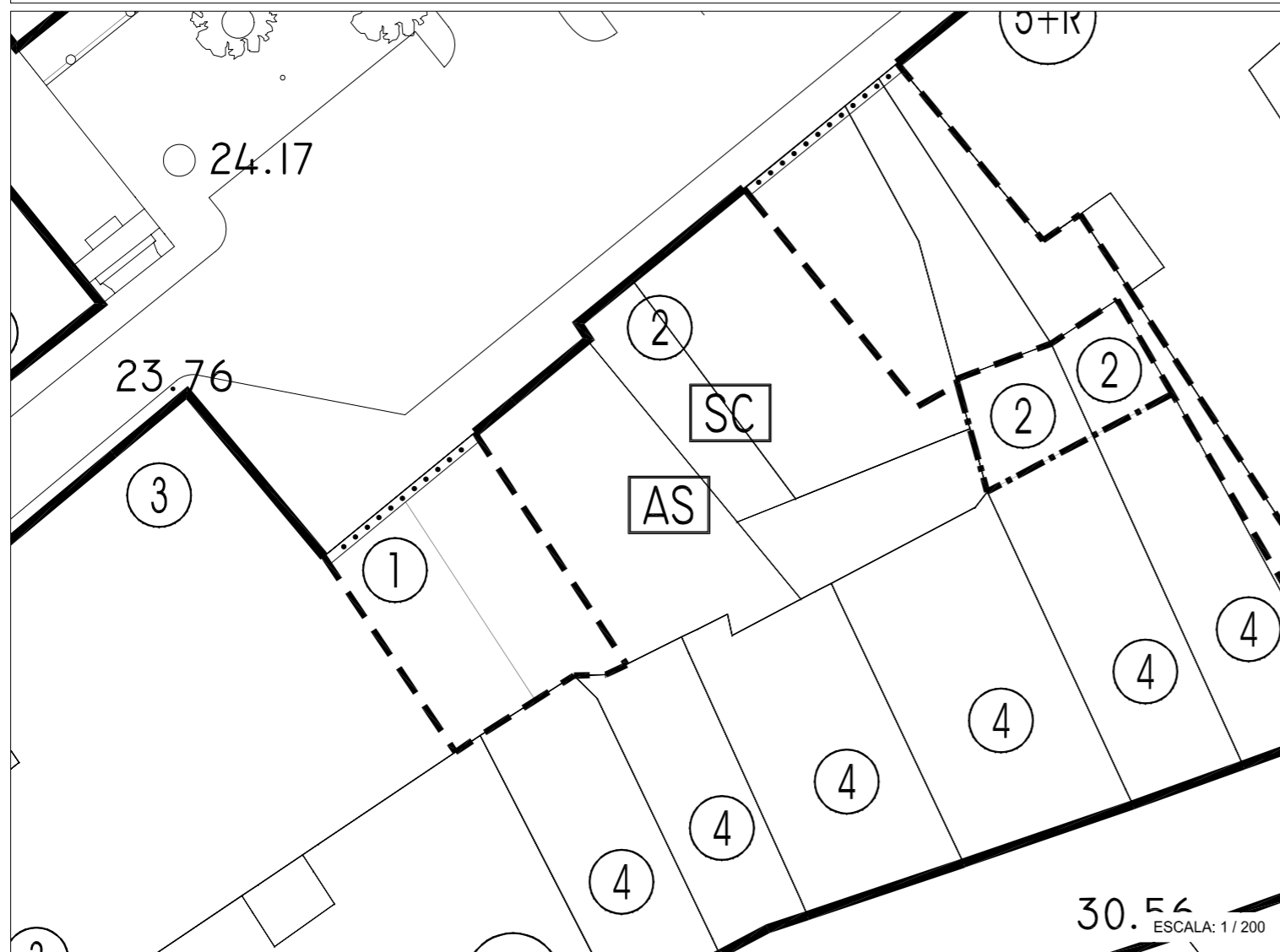


ALZADOS E SECCIÓNS DE ORDENACIÓN



PLANTA DE ORDENACIÓN



LOCALIZACIÓN



FICHA DA ÁREA DOTACIONAL

AD-8

DATOS XERAIS

IDENTIFICACIÓN DE ÁREA

CLAVE / Nº DE ÁREA: AD-08

Nº DE COUZADA: 26643

UDS.CATASTRAIS AFECTADAS:

18, 19

OBXETIVOS:

OBTENCIÓN DE TERREOS PARA USO DE EQUIPAMENTO PÚBLICO DE CARACTER ASISTENCIAL.

SUPERFICIES E APROVEITAMENTOS

SUPERFICIE DA ÁREA : 181.28 m²

SUPERFICIE DE USO DO SOLO

A) VIARIO	0.000 m ²
B) ESPAZOS LIBRES PÚBLICOS	0.000 m ²
C) ESPAZOS LIBRES PRIVADOS	51.6 m ²
D) EQUIPAMENTOS	129.68 m ²
E) OUTROS USOS	0.000 m ²
TOTAL	109.13 m²

APROVEITAMENTOS:

A) LUCRATIVO	0.000 m ²
B) DOTACIÓNS PRIVADAS	0.000 m ²
C) DOTACIÓNS PÚBLICAS	260 m ²
TOTAL	260 m²

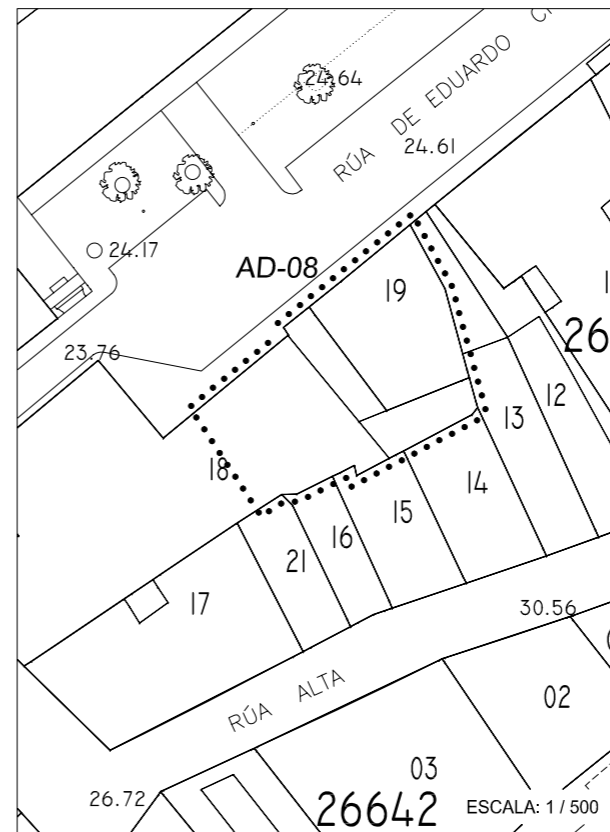
OBSERVACIÓNS:

FÁISE UNHA RESERVA DE 181.28 M² DE PARCELA DOTACIONAL DELIMITADA CUNHA SUPERFICIE CONSTRUIDA ESTIMADA DE 260 M². A ORDENACIÓN PROPOSTA NA AD_8 É MERAMENTE INDICATIVA. A SOLUCIÓN CONSTRUTIVA FINAL DEVRÁ DA REDACCIÓN DUN PROXECTO ARQUITECTÓNICO QUE DESENVOLVA UN PROGRAMA CONCRETO DE NECESIDADES NOS USOS DOTACIONAIS REFERIDOS E QUE SE DEFINIRÁ. RECOMENDASE A CONVOCATORIA DE CONCURSO PÚBLICO ARQUITECTÓNICO PARA A REDACCIÓN DO DEVANDITO PROXECTO COAS CRAVES INTRODUCIDAS NAS FICHAS DAS PEZAS AFECTADAS MÁILAS CONTIGUAS. POLO TANTO, SON COMPLEMENTARIAS AQUÍ AS OBSERVACIÓNS DAS FICHAS DE EDIFICACIÓN DAS UNIDADES PARCELARIAS 18, 19 E 22 E TAMÉN -POR OUTRA BANDAS- DAS 12, 13, 14, 15, 16 E 21.

REFERENCIA OS PLANOS DE ORDENACIÓN

- ORDENACIÓN XERAL:	1	- ALZADOS	4.27
- ALINEACIÓNS E ALTURAS:	2.3	- A. DE XESTIÓN:	11

UNIDADES CATASTRAIS AFECTADAS



DESCRIPCIÓN:

A ÁREA DE ACTUACIÓN LOCALÍZASE ENTRE A PRAZA EDUARDO CHAO E AS RÚAS ALTA E SAN VICENTE

<p>PLAN ESPECIAL DE PROTECCIÓN E REFORMA INTERIOR CASCO VELLO DE VIGO</p>	FASE: APROB. DEFINITIVA
	ESCALA: 1 / 500
FICHAS GRÁFICAS DAS ÁREAS DE EXPROPIACIÓN	
DELIMITACIÓN DA ÁREA DOTACIONAL AD-08	
CONSULTORA GALEGA, S.L. RUA SAN VAIIRÓ, 5-B 36202 POBEOVEDRA T: 986 85 89 57 FAX: 986 85 89 58 E-mail: consultora@consultoragalega.com	DATA: DECEMBRO 2006