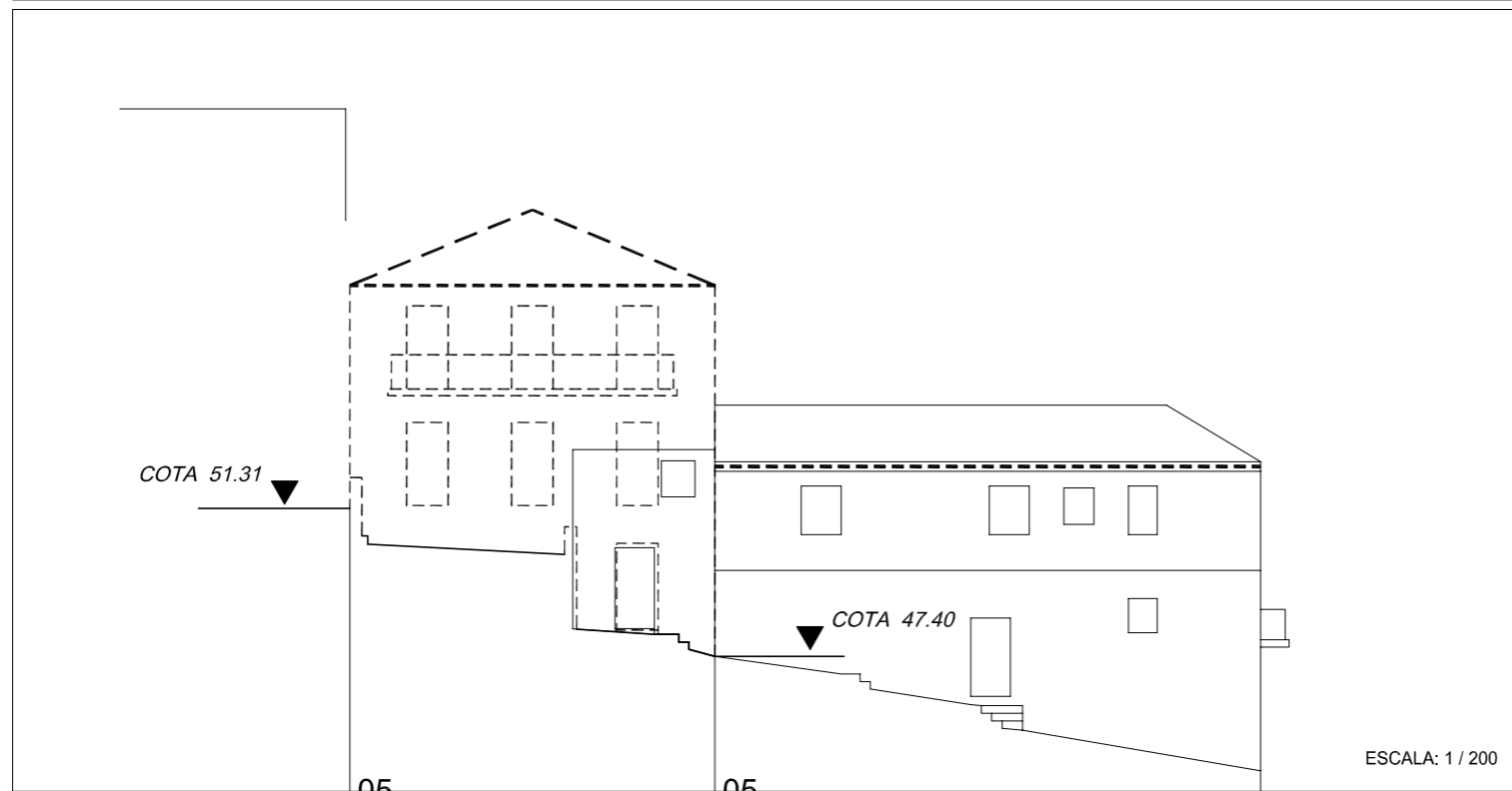


ALZADOS E SECCIÓNS DE ORDENACIÓN



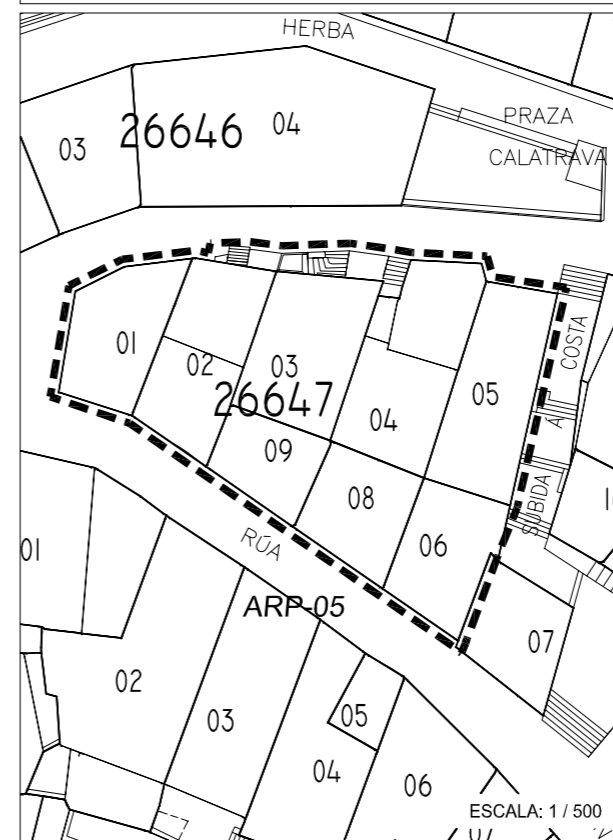
PLANTA DE ORDENACIÓN



LOCALIZACIÓN



UNIDADES CATASTRAIS AFECTADAS



DESCRIPCIÓN:
A ÁREA DE ACTUACIÓN LOCALÍZASE ENTRE AS RÚAS SAN SEBASTIÁN E SUBIDA Á COSTA.

FICHA DA ÁREA DE REHABILITACIÓN PRIORITARIA

ARP-5

DATOS XERAIS

IDENTIFICACIÓN DE ÁREA

CLAVE / Nº DE ÁREA: **ARP-05**
Nº DE COUZADA: **26647**

UDS.CATASTRAIS AFECTADAS:
01, 02, 03, 04, 05, 06, 08, 09

OBXETIVOS:
REVITALIZACIÓN DUN ÁREA DEGRADADA DO CASCO VELLO MEDIANTE A REESTRUTURACIÓN E REHABILITACIÓN DAS EDIFICACIÓNS EXISTENTES PARA USO CARACTERÍSTICO RESIDENCIAL.

SUPERFICIES E APROVEITAMENTOS

SUPERFICIE DA ÁREA :	495.69 m²
SUPERFICIE DE USO DO SOLO	
A) VIARIO	2.04 m ²
B) ESPAZOS LIBRES PÚBLICOS	0.000 m ²
C) ESPAZOS LIBRES PRIVADOS	36.32 m ²
D) EQUIPAMENTOS	0.000 m ²
E) OUTROS USOS	457.33 m ²
TOTAL	495.69 m²

APROVEITAMENTOS:	
A) LUCRATIVO	1274.29 m ²
B) DOTACIÓNS PRIVADAS	0.000 m ²
C) DOTACIÓNS PÚBLICAS	0.000 m ²
TOTAL	1274.29 m²

OBSERVACIÓNS:
AS CONDICIÓN EDIFICATORIAS SERÁN AS SINALADAS NAS CORRESPONDENTES FICHAS DE EDIFICACIÓN. AMÁIS DO USO CARACTERÍSTICO RESIDENCIAL ADMÍTENSE TODOS OS USOS COMPATIBLES CO RESIDENCIAL SINALADOS NA NORMATIVA DO PEPRI.

REFERENCIA OS PLANOS DE ORDENACIÓN

- ORDENACIÓN XERAL:	1	- ALZADOS	4,31
- ALINEACIÓNS E ALTURAS:	2,3 / 2,5	- A. DE XESTIÓN:	11

	PLAN ESPECIAL DE PROTECCIÓN E REFORMA INTERIOR CASCO VELLO DE VIGO	FASE: APROB. DEFINITIVA
	ESCALA: 1 / 500	
FICHAS GRÁFICAS DAS ÁREAS DE EXPROPIACIÓN		
DELIMITACIÓN DA ÁREA DE REFORMA PRIORITARIA ARP-05		
CONSULTORA GALEGA, S.L. RÚA SAN MARÍN, 54 36002 POMEYEDA T: 986 85 89 57 FAX: 986 85 89 58 E-mail: consultora@consultoragalega.com		DATA: DECEMBRO 2006