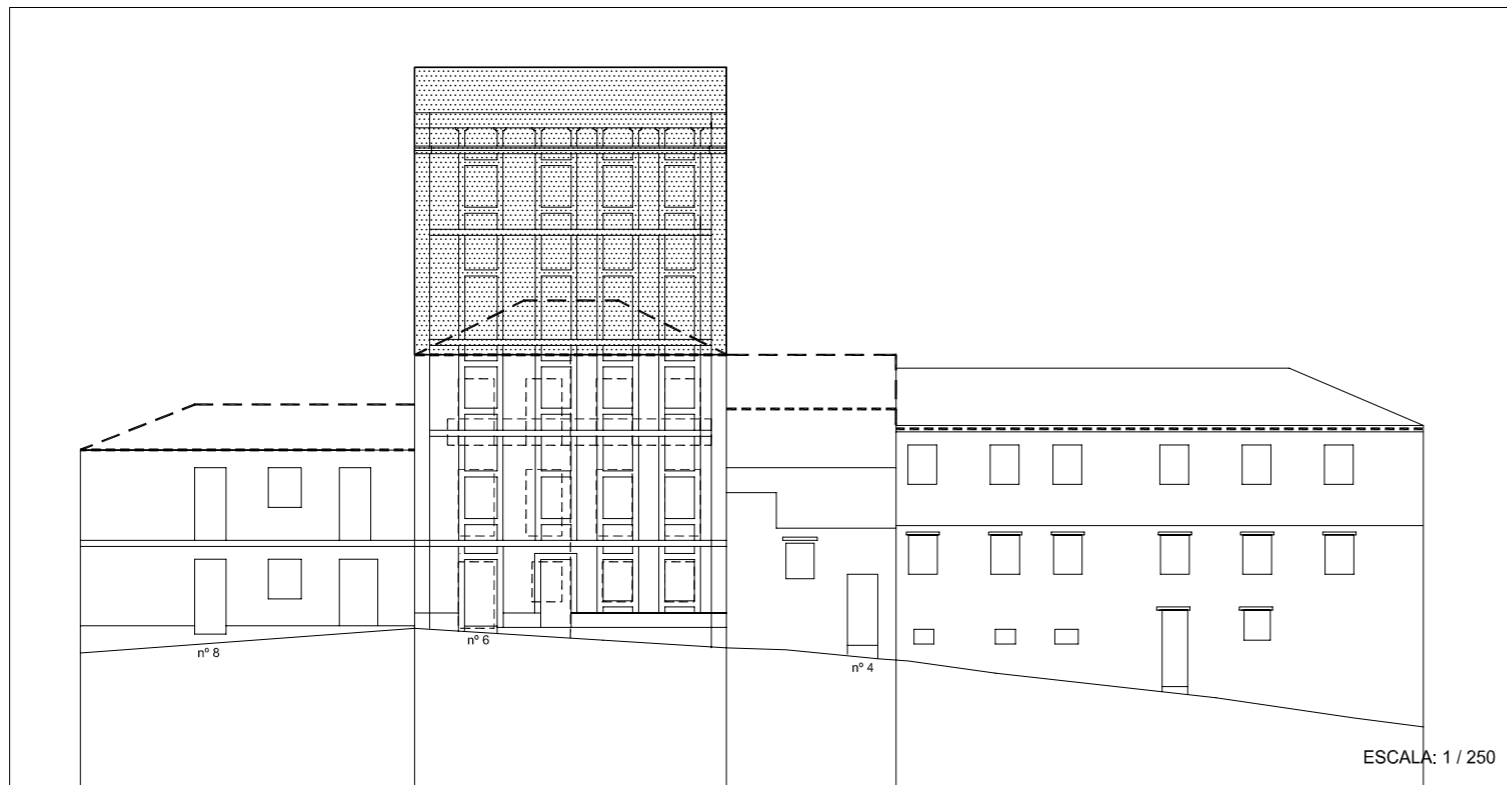


ALZADOS E SECCIÓNS DE ORDENACIÓN



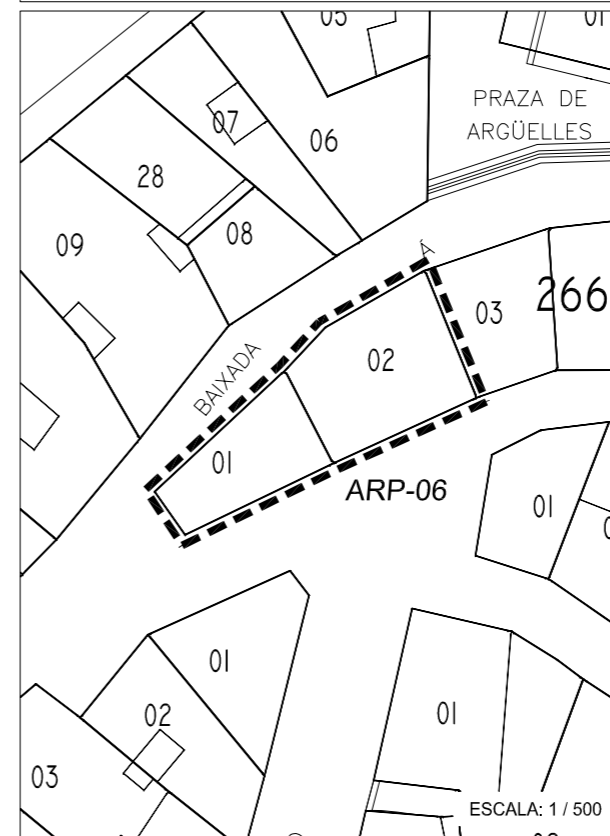
PLANTA DE ORDENACIÓN



LOCALIZACIÓN



UNIDADES CATASTRAIS AFECTADAS



DESCRIPCIÓN:  
A ÁREA DE ACTUACIÓN LOCALÍZASE ENTRE AS RÚAS FERRERÍA E BAIXADA Á HERBA.

FICHA DA ÁREA DE REHABILITACIÓN PRIORITARIA

**ARP-6**

DATOS XERAIS

IDENTIFICACIÓN DE ÁREA

CLAVE / Nº DE ÁREA: **ARP-06**

Nº DE COUZADA: **26646**

UDS.CATASTRAIS AFECTADAS:

**01, 02**

OBXETIVOS:

REVITALIZACIÓN DUN ÁREA DEGRADADA DO CASCO VELLO MEDIANTE A REESTRUCTURACIÓN E REHABILITACIÓN DAS EDIFICACIÓNS EXISTENTES NA ÁREA DE ACTUACIÓN PARA USO CARACTERÍSTICO RESIDENCIAL.

SUPERFICIES E APROVEITAMENTOS

SUPERFICIE DA ÁREA : **148.53 m<sup>2</sup>**

SUPERFICIE DE USO DO SOLO

|                            |                             |
|----------------------------|-----------------------------|
| A) VIARIO                  | 0.000 m <sup>2</sup>        |
| B) ESPAZOS LIBRES PÚBLICOS | 0.000 m <sup>2</sup>        |
| C) ESPAZOS LIBRES PRIVADOS | 0.000 m <sup>2</sup>        |
| D) EQUIPAMENTOS            | 0.000 m <sup>2</sup>        |
| E) OUTROS USOS             | 148.53 m <sup>2</sup>       |
| <b>TOTAL</b>               | <b>148.53 m<sup>2</sup></b> |

APROVEITAMENTOS:

|                       |                             |
|-----------------------|-----------------------------|
| A) LUCRATIVO          | 536.25 m <sup>2</sup>       |
| B) DOTACIÓNS PRIVADAS | 0.000 m <sup>2</sup>        |
| C) DOTACIÓNS PÚBLICAS | 0.000 m <sup>2</sup>        |
| <b>TOTAL</b>          | <b>536.25 m<sup>2</sup></b> |

OBSERVACIÓNS:

AS CONDICIÓN EDIFICATORIAS SERÁN AS SINALADAS NAS CORRESPONDENTES FICHAS DE EDIFICACIÓN. AMÁIS DO USO CARACTERÍSTICO RESIDENCIAL ADMÍTENSE TODOS OS USOS COMPATIBLES CO RESIDENCIAL SINALADOS NA NORMATIVA DO PEPRI.

REFERENCIA OS PLANOS DE ORDENACIÓN

|                          |     |                  |      |
|--------------------------|-----|------------------|------|
| - ORDENACIÓN XERAL:      | 1   | - ALZADOS        | 4,30 |
| - ALINEACIÓNS E ALTURAS: | 2,3 | - A. DE XESTIÓN: | 11   |

|   |                            |
|---|----------------------------|
| PLAN ESPECIAL DE PROTECCIÓN E REFORMA INTERIOR<br>CASCO VELLO DE VIGO | FASE:<br>APROB. DEFINITIVA |
|   | ESCALA: 1 / 500            |

FICHAS GRÁFICAS DAS ÁREAS DE EXPROPIACIÓN  
**DELIMITACIÓN DA ÁREA DE REFORMA PRIORITARIA ARP-06**

|  |                        |
|--|------------------------|
| CONSULTORA GALEGA, S.L.<br>RÚA SAN MARTÍN, 54 36002 POMEYEDA T: 986 85 89 57 FAX: 986 85 89 58 E-mail: consultora@consultoragalega.com | DATA:<br>DECEMBRO 2006 |
|--|------------------------|