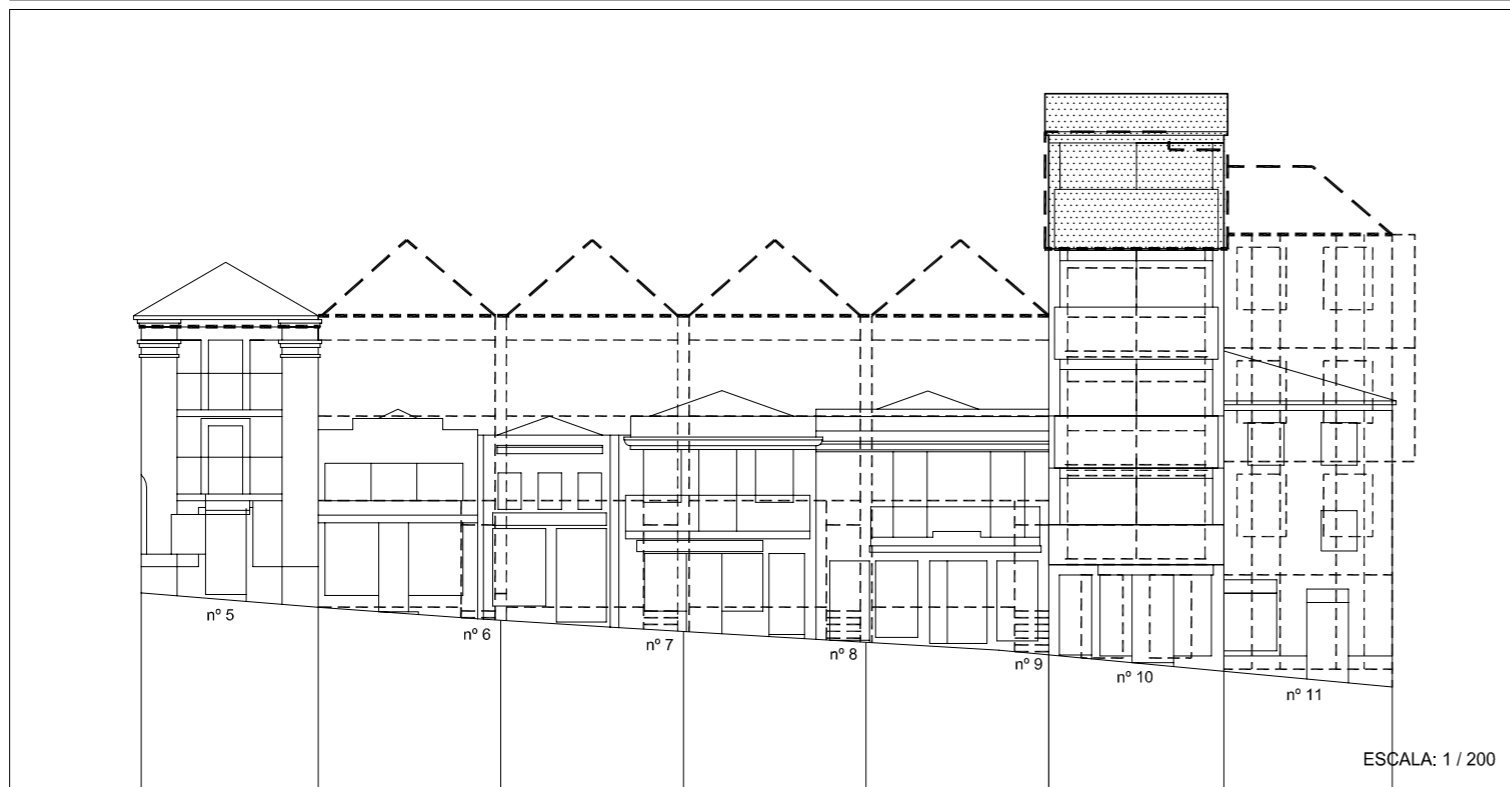
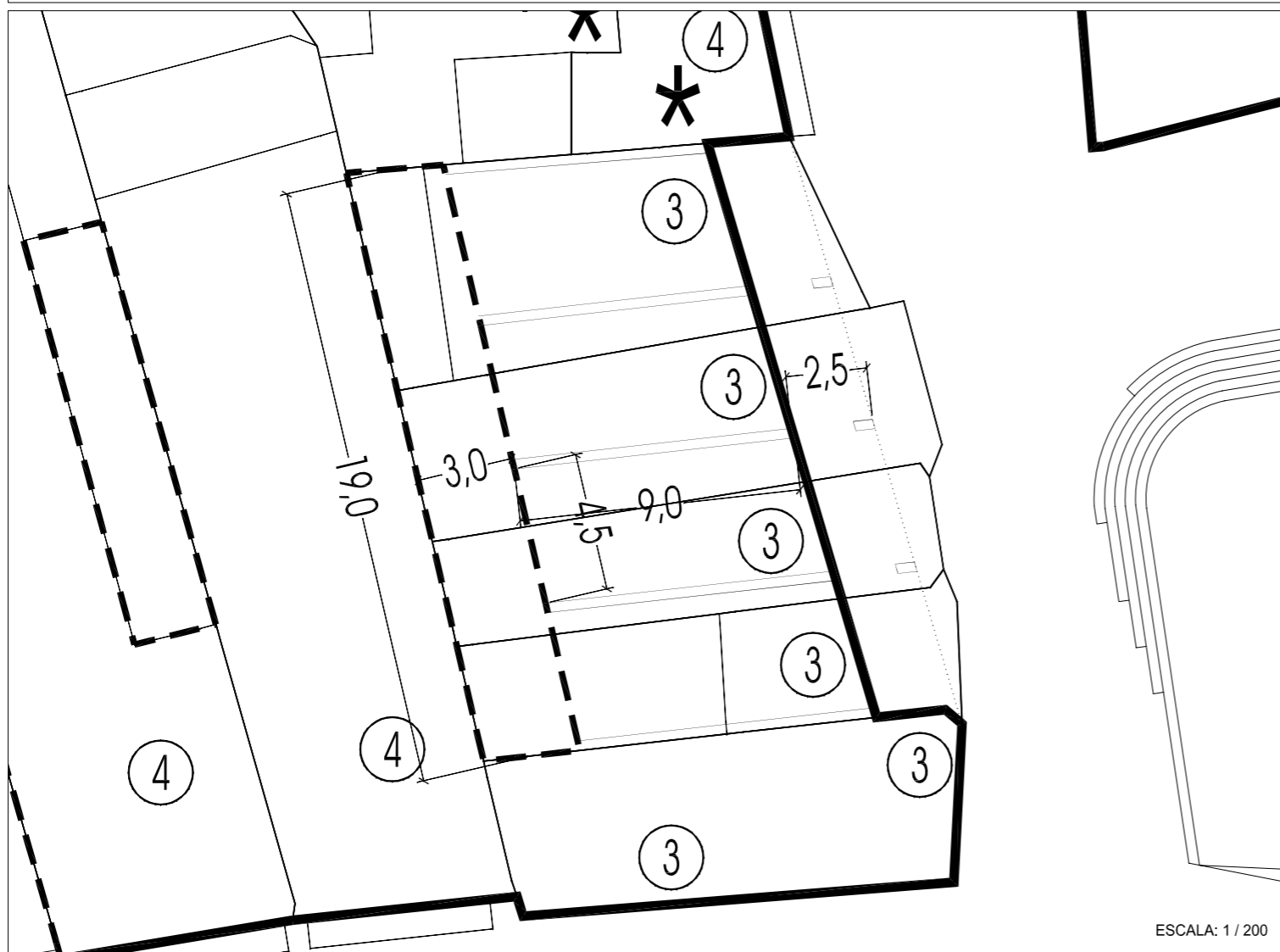


ALZADOS E SECCIÓNS DE ORDENACIÓN



ESCALA: 1 / 200

PLANTA DE ORDENACIÓN

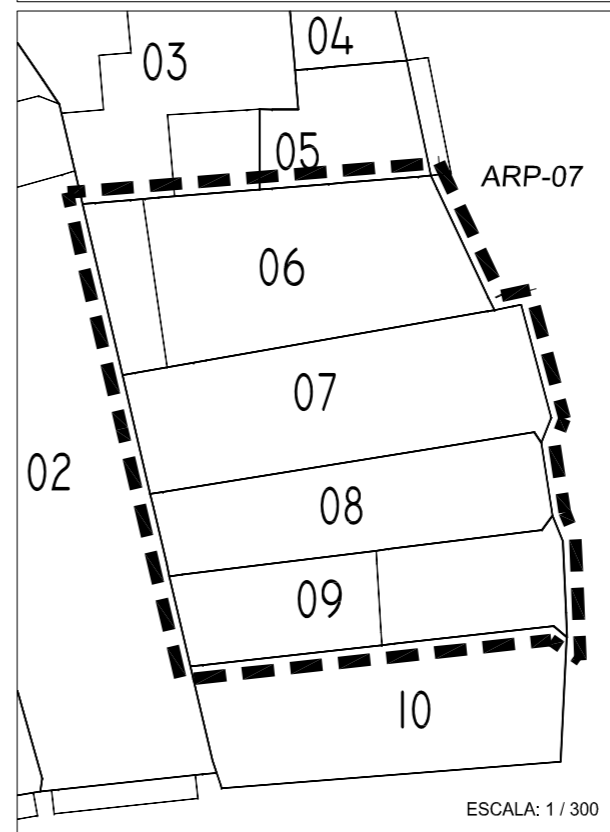


ESCALA: 1 / 200

LOCALIZACIÓN



UNIDADES CATASTRAIS AFECTADAS



ESCALA: 1 / 300

DESCRIPCIÓN:

A ÁREA DE ACTUACIÓN LOCALÍZASE EN FRONTE DA COLEXIATA NA PRAZA DA IGREXA.

FICHA DA ÁREA DE REHABILITACIÓN PRIORITARIA

ARP-7

DATOS XERAIS

IDENTIFICACIÓN DE ÁREA

CLAVE / Nº DE ÁREA: ARP-07

Nº DE COUZADA: 26653

UDS.CATASTRAIS AFECTADAS:

06, 07, 08, 09

OBXETIVOS:

REVITALIZACIÓN INTEGRAL DUN ÁREA DEGRADADA AMBIENTALMENTE NUN CONTORNO MONUMENTAL PERMITINDO A CONSTRUCCIÓN DUNHA PEZA UNITARIA PARA USO CARACTERÍSTICO COMERCIAL.

SUPERFICIES E APROVEITAMENTOS

SUPERFICIE DA ÁREA : 283.88 m²

SUPERFICIE DE USO DO SOLO

A) VIARIO	65.21 m ²
B) ESPAZOS LIBRES PÚBLICOS	0.000 m ²
C) ESPAZOS LIBRES PRIVADOS	56.39 m ²
D) EQUIPAMENTOS	0.000 m ²
E) OUTROS USOS	162.28 m ²
TOTAL	283.88 m²

APROVEITAMENTOS:

A) LUCRATIVO	580.16 m ²
B) DOTACIÓNS PRIVADAS	0.000 m ²
C) DOTACIÓNS PÚBLICAS	0.000 m ²
TOTAL	580.16 m²

OBSERVACIÓNS:

AMÁIS DO USO CARACTERÍSTICO COMERCIAL ADMÍTENSE USOS COMPATIBLES COMO O RESIDENCIAL, OFICINAS, INDUSTRIAL E USOS DOTACIONAIS SINALADOS NA NORMATIVA DO PEPRI. AS CONDICIÓNS EDIFICATORIAS DA PEZA UNITARIA SON AS SINALADAS NESTA FICHA E NAS FICHAS DE EDIFICACIÓN

REFERENCIA OS PLANOS DE ORDENACIÓN

- ORDENACIÓN XERAL:	1	- ALZADOS	4,34
- ALINEACIÓNS E ALTURAS:	2,3	- A. DE XESTIÓN:	11

PLAN ESPECIAL DE PROTECCIÓN E REFORMA INTERIOR CASCO VELLO DE VIGO

FASE: APROB. DEFINITIVA

ESCALA: 1/500

FICHAS GRÁFICAS DAS ÁREAS DE EXPROPIACIÓN DELIMITACIÓN DA ÁREA DE REFORMA PRIORITARIA ARP-07