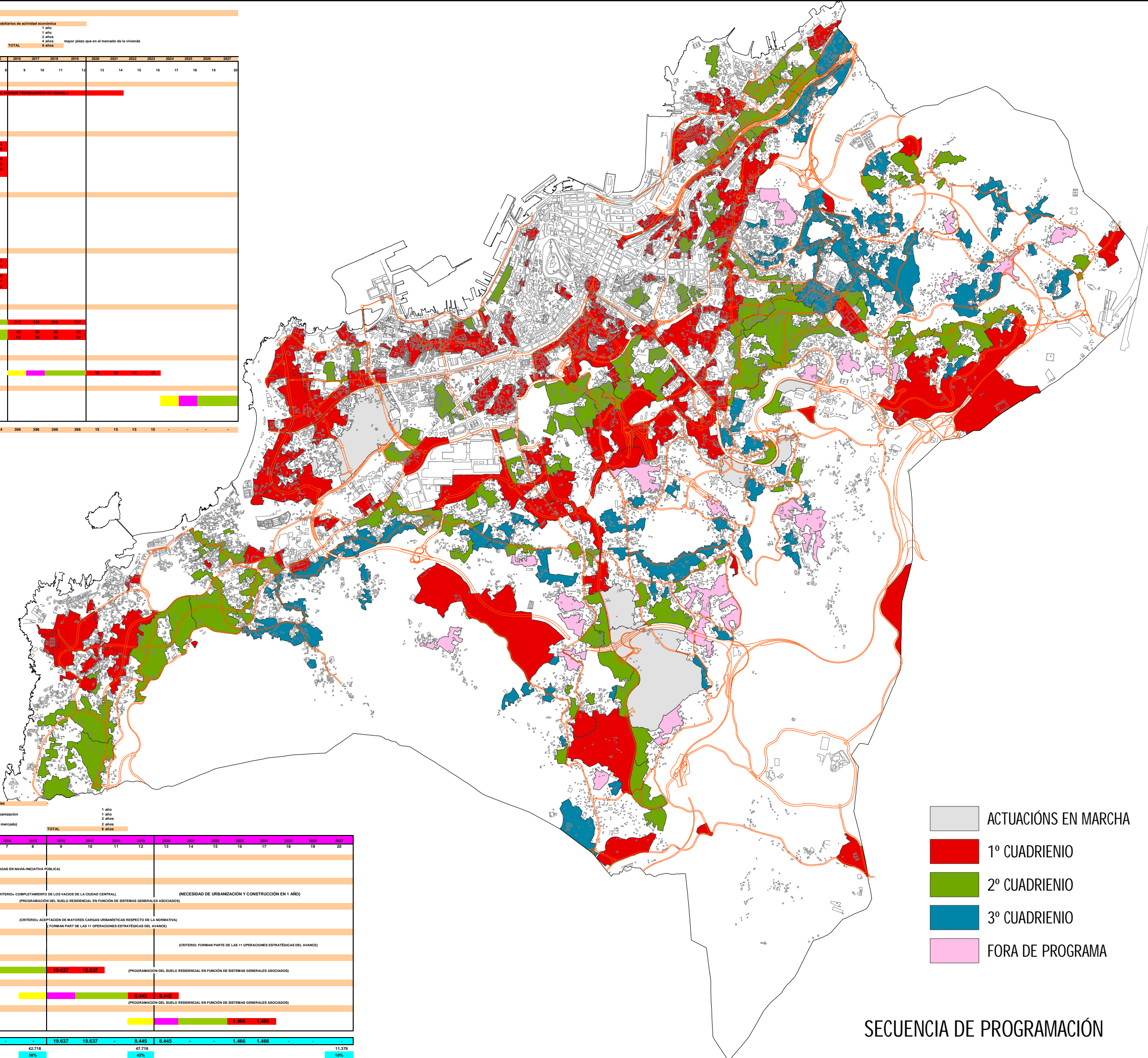


PLAN XERAL - POTENCIAL DE EMPREGO

calendario del proceso de construcción de productos inmobiliarios de actividad económica

PUESTOS DE TRABAJO RECORRIBLES / EMPLEO POTENCIAL	planificación de desarrollo		proyectos de redistribución y urbanización		urbanización y venta de solares		construcción y venta final (entrada mercado)		TOTAL	mayor plazo que en el mercado de la vivienda											
	1 año	2 años	1 año	2 años	1 año	2 años	1 año	2 años		1 año	2 años										
ACTUACIONES EN MARCHA	859.566	100	8.596	2.149	2.149	2.149	2.149	2.149	2.149	DEDUCCIONES POR SUELO OCUPADO EN EL PARQUE TECNOLÓGICO-457.53m2c1											
INDUSTRIAL	859.566	100	8.596	2.149	2.149	2.149	2.149	2.149	2.149												
TERCIARIO XERAL	841.875	35	18.328	4.592	4.592	4.592	4.592	4.592	4.592												
RESIDENCIAL	1.814	120	8	2	2	2	2	2	2												
DOTACIONAL PRIVADO	234.146	80	2.927	732	732	732	732	732	732												
RESIDENCIAL	776.426																				
TOTAL	2.514.627		29.859																		
CONVENIOS Y ACTUACIONES PÚBLICAS POR EXPROPIACIÓN (LÍNEA ROJA...)			37%																		
INDUSTRIAL	904.875	100	9.049	2.261	2.261	2.261	2.261	2.261	2.261												
TERCIARIO XERAL	899.610	35	25.703	6.426	6.426	6.426	6.426	6.426	6.426												
RESIDENCIAL	1.086.024																				
DOTACIONAL PRIVADO	47.560	80	595	149	149	149	149	149	149												
TERCIARIO HOTELERO	82.796	60	1.380	345	345	345	345	345	345												
TRANSPORTES	8.800	120	74	19	19	19	19	19	19												
GARAJES APARCAMIENTO	-	-	-	-	-	-	-	-	-												
TOTAL	3.629.755		36.800																		
ACTUACIONES PRIORITARIAS (CON ORDENACIÓN DETALLADA)			45%																		
INDUSTRIAL	158.566	100	1.586	396	396	396	396	396	396												
TERCIARIO XERAL	127.506	35	3.330	845	845	845	845	845	845												
RESIDENCIAL	2.012.993																				
DOTACIONAL PRIVADO	7.173	80	90	22	22	22	22	22	22												
RESIDENCIAL	207.960	80	3.350	837	837	837	837	837	837												
TERCIARIO HOTELERO																					
TRANSPORTES																					
TOTAL	2.584.250		8.955																		
RESTO DE ACTUACIONES DEL PRIMER CUADRIENIO			11%																		
INDUSTRIAL	86.764	100	868	217	217	217	217	217	217												
TERCIARIO XERAL	109.770	35	3.136	784	784	784	784	784	784												
RESIDENCIAL	2.135.212																				
GARAJES APARCAMIENTO	3.708	80	1	0	0	0	0	0	0												
DOTACIONAL PRIVADO	16.456	80	206	51	51	51	51	51	51												
TERCIARIO HOTELERO	29.227	60	487	122	122	122	122	122	122												
TOTAL	2.381.129		4.697																		
SEGUNDO CUADRIENIO			6%																		
INDUSTRIAL	-	100	-	-	-	-	-	-	-												
TERCIARIO XERAL	29.720	35	849	215	215	215	215	215	215												
RESIDENCIAL	4.728.187																				
GARAJES APARCAMIENTO	8.388	120	70	17	17	17	17	17	17												
DOTACIONAL PRIVADO	29.428	80	368	92	92	92	92	92	92												
TOTAL	4.795.715		1.287																		
TERCER CUADRIENIO			2%																		
RESIDENCIAL	2.364.113	80	61	15	15	15	15	15	15												
RESIDENCIAL	4.828																				
DOTACIONAL PRIVADO	2.368.001																				
SUELO URBANIZABLE NO DELIMITADO			0%																		
INDUSTRIAL	-	100	-	-	-	-	-	-	-												
TERCIARIO XERAL	471.201	35	-	-	-	-	-	-	-												
RESIDENCIAL	471.201																				
TOTAL	471.201		-																		
PLAN XERAL - POTENCIAL EDIFICATORIO	18.745.678	100%																			
PLAN XERAL - POTENCIAL DE EMPREGO	11.058	7.468	7.465	7.465	8.783	12.613	12.613	12.613	16.374	396	396	396	396	15	15	15	15	-	-	-	-



PROGRAMA DE PRODUCCIÓN DE VIVIENDAS

calendario del proceso de construcción de viviendas

BLOQUES DE PRIORIDAD DEL PLAN XERAL	planificación de desarrollo		proyectos de redistribución y urbanización		urbanización y venta de solares		construcción y venta final (entrada mercado)		TOTAL	mayor plazo que en el mercado de la vivienda											
	1 año	2 años	1 año	2 años	1 año	2 años	1 año	2 años		1 año	2 años										
ACTUACIONES EN MARCHA	3.611	3%	1.192	1.192	1.228	(DEDUCCIONES 3.480 VIVIENDAS OCUPADAS EN NAVIA-INICIATIVA PÚBLICA)															
RESIDENCIAL (Nº VV.)																					
ACTUACIONES PRIORITARIAS (ORDENACIONES DETALLADAS (A.O.D.))	14.477	13%	7.239	7.239	(CRITERIO: COMPLEMENTARIO DE LOS VACIOS DE LA CIUDAD CENTRAL)																
RESIDENCIAL (Nº VV.)																					
CONVENIOS Y ACTUACIONES PÚBLICAS POR EXPROPIACIÓN	17.729	16%	8.865	8.865	(CRITERIO: ACEPTACIÓN DE MAYORES CARGAS URBANÍSTICAS RESPECTO DE LA NORMATIVA)																
RESIDENCIAL (Nº VV.)																					
RESTO DEL PRIMER CUADRIENIO	17.750	16%	8.875	8.875	(FORMAN PARTE DE LAS 11 OPERACIONES ESTRATÉGICAS DEL AVANCE)																
RESIDENCIAL (Nº VV.)																					
SEGUNDO CUADRIENIO	39.273	35%	19.637	19.637	(PROGRAMACIÓN DEL SUELO RESIDENCIAL EN FUNCIÓN DE SISTEMAS GENERALES ASOCIADOS)																
RESIDENCIAL (Nº VV.)																					
TERCER CUADRIENIO	16.890	15%	8.445	8.445	(PROGRAMACIÓN DEL SUELO RESIDENCIAL EN FUNCIÓN DE SISTEMAS GENERALES ASOCIADOS)																
RESIDENCIAL (Nº VV.)																					
SUELO URBANIZABLE NO DELIMITADO	2.931	3%	1.466	1.466																	
RESIDENCIAL (Nº VV.)																					
VIVIENDAS / PLAN XERAL	112.661	100%	1.192	1.192	1.228	7.239	24.978	17.740	-	19.637	19.637	-	8.445	8.445	-	1.466	1.466	-	-	-	-
(Incluido el PAU de Navia en ejecución)	116.061	100%																			
TOTAL	112.661																				

- ACTUACIONES EN MARCHA
- 1º CUADRIENIO
- 2º CUADRIENIO
- 3º CUADRIENIO
- FORA DE PROGRAMA

SECUENCIA DE PROGRAMACIÓN