



PLAN XERAL DE ORDENACIÓN MUNICIPAL DE VIGO

CATALOGO DE BENS CULTURAIS

CLASE ELEMENTO:

XACEMENTOS ARQUEOLÓXICOS

TIPOLOXIA:

MÁMOA

CLAVE PLANO:

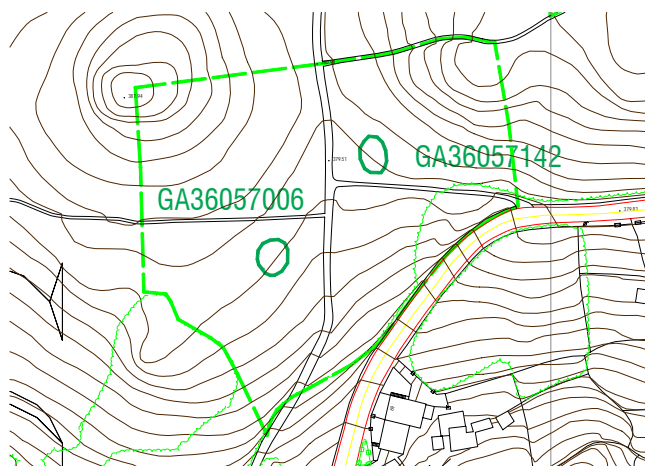
4-S

Nº FICHA:

X_006

F 01

PLANO



DENOMINACIÓN:

Mámoa do Ferradouro 1

PARROQUIA:

CANDEÁN

NÚCLEO:

LOCALIZACIÓN:

O Ferradouro Ermide

ADSCRICION:

Neolítico

COORDENADAS:

528,200; 4,677,890

CODIGO XACEMENTO:

GA36057006

DESCRICIÓN:

Necrópole, situada no extremo dunha dorsal do monte Vixiador, composta por 2 mámoas. O túmulo da primeira mámoa ten 10 m (eixo N/S) por 10,5 m (eixo E/W) e cunha altura de 0,60 m, está cortado por un camino no seu sector setentrional. Obsérvanse dous ortostatos da cámara e varias pedras de pequeno tamaño que poderían formar parte da estrutura tumular. O xacemento localízase a 379-380 m.s.n.m.

CATEGORIA:

INCLUÍDO NO CATÁLOGO

AMBITO:

LOCAL

NIVEL PROTECCIÓN:

II-1 (G.II-1); II-2 (G.II-2)

ESTADO CONSERVACIÓN:

MALO

PROPIETARIO:

PARROQUIAL

ORDENANZA DE APLICACIÓN:

RUSTICO PROTECCIÓN FORESTAL

OBSERVACIÓN:

Bibliografía e documentación: Luaces Anca e Toscano Novella 1992 e 1994; Patino Gómez 1987: 22-23.

ELEMENTOS A PROTEXER

MELLORAS NECESARIAS:

Limpeza e acondicionamento da mámoa e do seu contorno.

OBRAS PROHIBIDAS:

As que establece o nivel de protección

OBRAS PERMITIDAS:

As que establece o nivel de protección