



PLAN XERAL DE ORDENACIÓN MUNICIPAL DE VIGO
CATALOGO DE BENS CULTURAIS

CLASE ELEMENTO:

XACEMENTOS ARQUEOLÓXICOS

TIPOLOXIA:

MÁMOA

CLAVE PLANO:

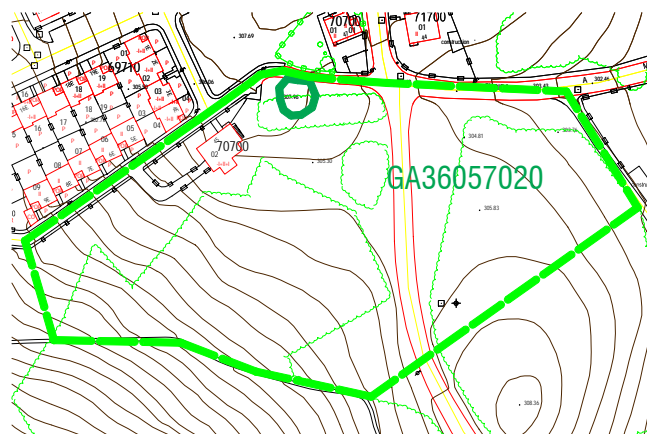
5-R; 6-R

Nº FICHA:

X_020

F 01

PLANO



DENOMINACIÓN:

Mámoa 1 da Subida á Madroa

PARROQUIA:

CANDEÁN

NÚCLEO:

A Madroa

LOCALIZACIÓN:

A Madroa

ADSCRICION:

Neolítico

COORDENADAS:

526,986; 4,677,000

CODIGO XACEMENTO:

GA36057020

DESCRICIÓN:

O túmulo, de 16 m (eixo N/S) por 13,60 m (eixo E/W) e cunha altura de 1 m, está cortado, no oeste, por un muro de peche dunha casa en construción e, no norte, por un camiño. Presenta cono de violación (de 2,60 m -N/S- por 3 m -E/W-) e conserva 4 ortostatos da cámara. O xacemento localízase a 307 m.s.n.m.

CATEGORIA:

INCLUÍDO NO CATÁLOGO

AMBITO:

LOCAL

NIVEL PROTECCIÓN:

II-1 (G.II-1); II-2 (G.II-2)

ESTADO CONSERVACIÓN:

MOI MALO

PROPIETARIO:

PRIVADA

ORDENANZA DE APLICACIÓN:

RUSTICO PROTECCIÓN FORESTAL

OBSERVACIÓNS:

Bibliografía e documentación: Luaces Anca e Toscano Novella 1992 e 1994; Patiño Gómez 1987: 22.

ELEMENTOS A PROTEXER

MELLORAS NECESARIAS:

Cómpre negociar co propietario do muro de peche que corta o túmulo a adquisición dos terreos afectados pola protección integral do xacemento.

OBRAS PROHIBIDAS:

As que establece o nivel de protección

OBRAS PERMITIDAS:

As que establece o nivel de protección