



PLAN XERAL DE ORDENACIÓN MUNICIPAL DE VIGO
CATALOGO DE BENS CULTURAIS

CLASE ELEMENTO:

XACEMENTOS ARQUEOLÓXICOS

TIPOLOXIA:

CASTRO

CLAVE PLANO:

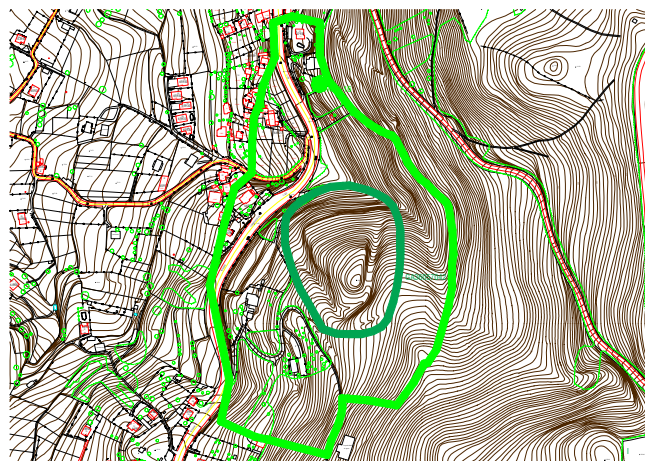
21-C; 22-C

Nº FICHA:

X_042

F 01

PLANO



DENOMINACIÓN:

Castro de Estea / O Castro

PARROQUIA:

SAIÁNS

NÚCLEO:

Estea

LOCALIZACIÓN:

Estea

ADSCRICION:

Castrexo

COORDENADAS:

516,774; 4,669,090

CODIGO XACEMENTO:

GA36057042

DESCRIPCIÓN:

O castro posúe un recinto oval, defendido por terrapléns, cunhas dimensións máximas de 160 m (eixo N/S) por 130 m (eixo E/W). A un nivel inferior, nos sectores meridional e occidental, está rodeado por un foxo de uns 10 m de ancho. Seguindo unha gabiá aberta hai uns dez anos de máis dun metro de profundidade, na zona SW do foxo, púidose localizar un muro perpendicular a este. Habería que destacar que presenta os sectores occidental e setentrional alterados debido a actividades extractivas. Segundo referencias bibliográficas, apareceu cerámica castrexa que está depositada no museo municipal «Quiñones de León». O xacemento localízase a 165 m.s.n.m.

CATEGORIA:

INCLUÍDO NO CATÁLOGO

AMBITO:

|| LOCAL

NIVEL PROTECCIÓN:

|| II-1 (G.II-1); II-2 (G.II-2) ||

ESTADO CONSERVACIÓN:

|| MALO

PROPIETARIO:

|| PRIVADA

ORDENANZA DE APLICACIÓN:

RUSTICO PROTECCIÓN FORESTAL

OBSERVACIÓN:

Bibliografía e documentación: Alvarez Blázquez et al 1980: 38; Díaz Alvarez 1958g; Filgueira Valverde e García Alen I 1959: 73; Hidalgo Cuñarro 1984a: 81; Hidalgo Cuñarro 1987a: 98 e 103; Hidalgo Cuñarro e Costas Goberna 1983: 141; Luaces Anca e Toscano Novella 1992 e 1994; Rodríguez Seoane e Díaz Alvarez 1973: 60.

ELEMENTOS A PROTEXER

MELLORAS NECESARIAS:

Limpeza e acondicionamento do castro e do seu contorno.

OBRAS PROHIBIDAS:

As que establece o nivel de protección

OBRAS PERMITIDAS:

As que establece o nivel de protección