



PLAN XERAL DE ORDENACIÓN MUNICIPAL DE VIGO
CATALOGO DE BENS CULTURAIS

CLASE ELEMENTO:

XACEMENTOS ARQUEOLÓXICOS

TIPOLOXIA:

PETROGLIFO

CLAVE PLANO:

19-G

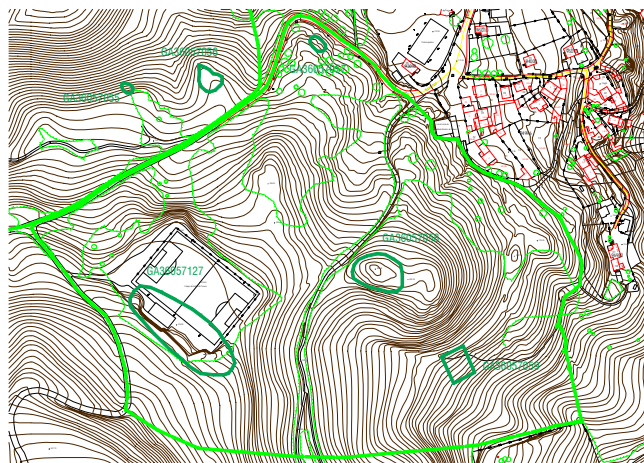
Nº FICHA:

X_057

F 01



PLANO



DENOMINACIÓN:

Petroglifo do Castiñeirón

PARROQUIA:

CORUXO

NÚCLEO:

LOCALIZACIÓN:

Fragoselo

ADSCRICION:

Idade do Bronce

COORDENADAS:

519,275; 4,670,040

CODIGO XACEMENTO:

GA36057057

DESCRICIÓN:

Sobre un afloramento rochoso situado nunha dorsal, de 3 m (eixo NNE/SSW) por 5 m (eixo WNW/ESE), que sobresaia de 0 a 150 cm do terreo, cunha disposición horizontal, podemos observar, cara o extremo meridional, 3 círculos concéntricos con coviña central, o exterior asociado a outro círculo. O xacemento localízase a 182 m.s.n.m.

CATEGORIA:

BIC - DECLARADO

AMBITO:

LOCAL

NIVEL PROTECCIÓN:

I-1 (G.I) ; I-2 (G.I-2)

ESTADO CONSERVACIÓN:

MALO

PROPIETARIO:

PRIVADA

ORDENANZA DE APLICACIÓN:

RUSTICO PROTECCIÓN FORESTAL

OBSERVACIÓN:

Bibliografía e documentación: Álvarez Blázquez et al 1980: 26; Costas Goberna 1984: 130 e 159; Hidalgo Cuñarro 1984a: 77; Luaces Anca e Toscano Novella 1992 e 1994.

ELEMENTOS A PROTEXER

MELLORAS NECESARIAS:

Limpeza e acondicionamento do petroglifo e do seu contorno.

OBRAS PROHIBIDAS:

As que establece o nivel de protección

OBRAS PERMITIDAS:

As que establece o nivel de protección