



PLAN XERAL DE ORDENACIÓN MUNICIPAL DE VIGO

CATALOGO DE BENS CULTURAIS

CLASE ELEMENTO:

XACEMENTOS ARQUEOLÓXICOS

TIPOLOXIA:

PETROGLIFO

CLAVE PLANO:

20-G

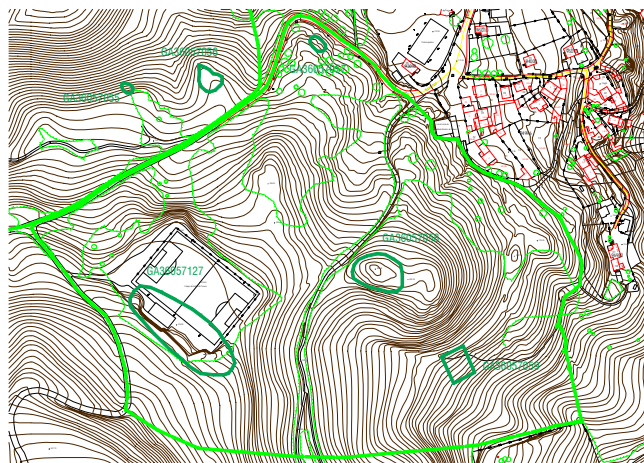
Nº FICHA:

X_059

F 01



PLANO



DENOMINACIÓN:

Petroglifo de Fragoselo / A Pedra Moura

PARROQUIA:

CORUXO

NÚCLEO:

LOCALIZACIÓN:

Fragoselo

ADSCRICION:

Idade do Bronce

COORDENADAS:

519,414; 4,669,726

CODIGO XACEMENTO:

GA36057059

DESCRICIÓN:

Sobre unha rocha convexa de 17 m (eixo N/S) por 7,5 m (eixo E/W), caída cara o sur, pódense observar gran profusión de motivos; os predominantes son as combinacións de círculos concéntricos -destacando unha delas que supera o metro de diámetro-, coviñas, podomorfos, etc., cun gran suco que percorre a laxe de norte a sur polo centro da rocha. O muro de peche colocado para a súa protección corta a rocha onde se atopa o petroglifo.

Este petroglifo foi dado a coñecer en 1943 por Luis Monteagudo, que el explicaba como un posible mapa de situación dos castros da zona.

O xacemento localízase a 175 m.s.n.m.

CATEGORÍA:

BIC - DECLARADO

AMBITO:

LOCAL

NIVEL PROTECCIÓN:

BIC

ESTADO CONSERVACIÓN:

MALO

PROPIETARIO:

PRIVADA

ORDENANZA DE APLICACIÓN:

RUSTICO PROTECCIÓN FORESTAL

OBSERVACIÓNS:

Bibliografía e documentación: Álvarez Blázquez et alis 1980: 26; Costas Goberna 1984: 126-129; Filgueira Valverde e García Alen 1954-1956: 100; García Alen e Peña Santos 1980: 1 15-116; Hidalgo Cuñarro 1984a: 77; Luaces Anca e Toscano Novella 1992 e 1994; Monteagudo García 1943: 323-327; Rodríguez Seoane e Díaz Álvarez 1973: 50.

Este petroglifo posúe unha declaración expresa de BIC en base ao Decreto 3741/1974 de 20 de decembro.

ELEMENTOS A PROTEXER

MELLORAS NECESARIAS:

Limpeza e acondicionamento do petroglifo e do seu contorno.

OBRAS PROHIBIDAS:

As que establece o nivel de protección

OBRAS PERMITIDAS:

As que establece o nivel de protección