



PLAN XERAL DE ORDENACIÓN MUNICIPAL DE VIGO
CATALOGO DE BENS CULTURAIS

CLASE ELEMENTO:

XACEMENTOS ARQUEOLÓXICOS

TIPOLOXIA:

PETROGLIFO

CLAVE PLANO:

19-F

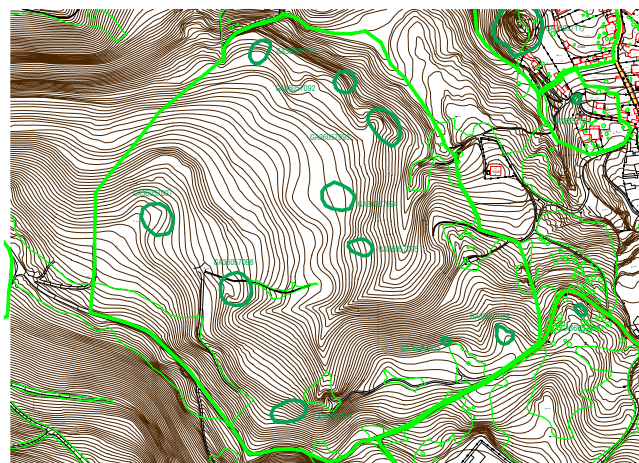
Nº FICHA:

X_092

F 01



PLANO



DENOMINACIÓN:

Petroglifo do Viveiro 1

PARROQUIA:

CORUXO

NÚCLEO:

LOCALIZACIÓN:

Fragoselo

ADSCRICION:

Indeterminado

COORDENADAS:

518,953; 4,670,342

CODIGO XACEMENTO:

GA36057092

DESCRIPCIÓN:

Nunha elevación rochosa, situada no bordo superior dunha vertente, obsérvase, nunha laxe de disposición case horizontal con lixeira inclinación cara o norte, unha superficie insculturada de 1,40 m (eixo N/S) por 2,30 m (eixo E/W), na que se poden observar 6 dos denominados muiños de sección navicular. Presentan un rebaixe central de planta rectangular e sección lonxitudinal navicular (de case 10 cm de profundidade) e, nos seus extremos, separados por un borde en cresta, dous rebaixes de planta oval ou semioval. Os 3 muiños do sector oriental atópanse aliñados en paralelo, o mesmo que os 2 do extremo occidental, mentres que o outro se despraza cara ao sur, dando ao conxunto unha disposición en arco. Este último presenta 2 sucus curvos, que van dar ao rebaixe central, e outro, tamén curvo, no extremo septentrional.
O xacemento localízase a 156 m.s.n.m.

CATEGORIA:

BIC - DECLARADO

AMBITO:

GALEGO

NIVEL PROTECCIÓN:

I-1 (G.I) ;I-2 (G.I-2)

ESTADO CONSERVACIÓN:

SUFICIENTE

PROPIETARIO:

PRIVADA

ORDENANZA DE APLICACIÓN:

RUSTICO PROTECCIÓN FORESTAL

OBSERVACIÓNS:

Bibliografía e documentación: Costas Goberna 1984: 131 e 163; Luaces Anca e Toscano Novella 1992 e 1994.

ELEMENTOS A PROTEXER

MELLORAS NECESARIAS:

OBRAS PROHIBIDAS:

As que establece o nivel de protección

OBRAS PERMITIDAS:

As que establece o nivel de protección