



PLAN XERAL DE ORDENACIÓN MUNICIPAL DE VIGO CATALOGO DE BENS CULTURAIS

CLASE ELEMENTO:

XACEMENTOS ARQUEOLÓXICOS

TIPOLOXIA:

MÁMOA

CLAVE PLANO:

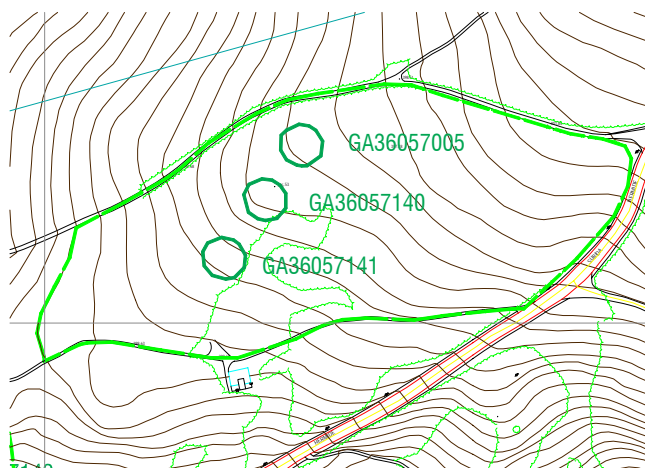
3-T

Nº FICHA:

X_140

F 01

PLANO



DENOMINACIÓN:

Mámoa de Costa Freiría 2

PARROQUIA:

CANDEÁN

NÚCLEO:

LOCALIZACIÓN:

Freiría

ADSCRICION:

Neolítico

COORDENADAS:

528,403; 4,678,056

CODIGO XACEMENTO:

GA36057140

DESCRICIÓN:

O túmulo, de 10 m (eixo N/S) por 1 3,70 m (eixo E/W) e cunha altura de 0,50 m, está moi arrasado e alterado no E/SE/S/SW por un camiño. Hai varias laxas que a penas sobresaen do terreo, non podendo determinar a súa vinculación coa estrutura tumular sen limpalo.
O xacemento localízase a 392-396 m.s.n.m.

CATEGORIA:

INCLUÍDO NO CATÁLOGO

AMBITO:

LOCAL

NIVEL PROTECCIÓN:

II-1 (G.II-1); II-2 (G.II-2)

ESTADO CONSERVACIÓN:

MALO

PROPIETARIO:

PRIVADA

ORDENANZA DE APLICACIÓN:

RUSTICO PROTECCIÓN FORESTAL

OBSERVACIÓN:

A densa vexetación (fentos e silvas) impide visualizar con nitidez o túmulo.
Bibliografía e documentación: Leisner 1956; Luaces Anca e Toscano Novella 1992 e 1994; Patiño Gómez 1987: 21-23-.

ELEMENTOS A PROTEXER

MELLORAS NECESARIAS:

Deforestación do túmulo.

OBRAS PROHIBIDAS:

As que establece o nivel de protección

OBRAS PERMITIDAS:

As que establece o nivel de protección