



PLAN XERAL DE ORDENACIÓN MUNICIPAL DE VIGO

CATALOGO DE BENS CULTURAIS

CLASE ELEMENTO:

XACEMENTOS ARQUEOLÓXICOS

TIPOLOXIA:

MÁMOA

CLAVE PLANO:

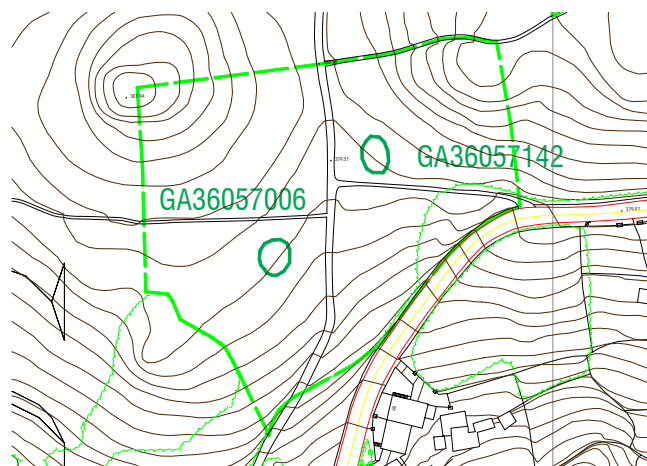
4-S

Nº FICHA:

X_142

F 01

PLANO



DENOMINACIÓN:

Mámoa do Ferradouro 2

PARROQUIA:

CANDEÁN

NÚCLEO:

LOCALIZACIÓN:

Erminde

ADSCRICION:

Neolítico

COORDENADAS:

528,234; 4,677,930

CODIGO XACEMENTO:

GA36057142

DESCRICIÓN:

Necrópole, situada no extremo dunha dorsal do monte Vixiador, composta por 2 mámoas. O segundo túmulo, de 12 m (eixo N/S) por 14 m (eixo E/W), bastante arrasado -0,80 m de altura-e alterado na súa base occidental por un camiño antigo. Hai pedras soltas que poderían formar parte da estrutura tumular e nove ortostatos da cámara que constitúen unha planta poligonal.

O xacemento localízase a 379-380 m.s.n.m.

CATEGORÍA:

INCLUÍDO NO CATÁLOGO

AMBITO:

LOCAL

NIVEL PROTECCIÓN:

II-I (G.II-1); II-2 (G.II-2)

ESTADO CONSERVACIÓN:

MALO

PROPIETARIO:

PRIVADA

ORDENANZA DE APLICACIÓN:

RUSTICO PROTECCIÓN FORESTAL

OBSERVACIÓNS:

Bibliografía e documentación: Luaces Anca e Toscano Novella 1992 e 1994; Patiño Gómez 1987: 22-23.

ELEMENTOS A PROTEXER

MELLORAS NECESARIAS:

OBRAS PROHIBIDAS:

As que establece o nivel de protección

OBRAS PERMITIDAS:

As que establece o nivel de protección