



PLAN XERAL DE ORDENACIÓN MUNICIPAL DE VIGO  
CATALOGO DE BENS CULTURAIS

CLASE ELEMENTO:

**XACEMENTOS ARQUEOLÓXICOS**

TIPOLOXIA:

**MÁMOA**

CLAVE PLANO:

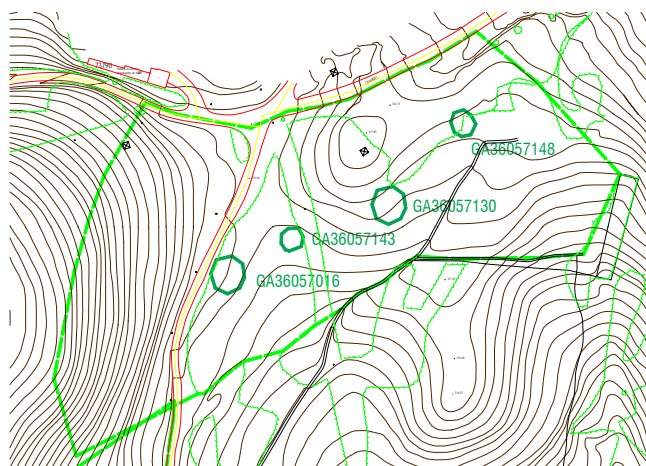
**4-R; 4-S**

Nº FICHA:

**X\_143**

F 01

PLANO



DENOMINACIÓN:

**Mámoa da Chan dos Touciños 2**

PARROQUIA:

**CANDEÁN**

NÚCLEO:

LOCALIZACIÓN:

**Barrio da Devesa**

ADSCRICION:

Neolítico

COORDENADAS:

527,598; 4,677,741

CODIGO XACEMENTO:

**GA36057143**

DESCRICIÓN:

O túmulo, de 16 m (eixo N/S) por 14 m (eixo E/W) e cunha altura de 1,5 m, presenta cono de violación (de 6,5 m -N/S- por 4,5 m -E/W-). Cámara poligonal con corredor que conserva 9 ortostatos da cámara (8 fincados e 1 da cuberta) e 3 do corredor. Aprécianse numerosas pedras que poderían formar parte da estrutura tumular.

A mámoa forma parte dunha necrópole, localizada nunha dorsal, composta por 5 mámoas.

O xacemento localízase a 313 m.s.n.m.

CATEGORÍA:

**INCLUÍDO NO CATÁLOGO**

AMBITO:

**LOCAL**

NIVEL PROTECCIÓN:

**II-I (G.II-1); II-2 (G.II-2)**

ESTADO CONSERVACIÓN:

**MALO**

PROPIETARIO:

**PRIVADA**

ORDENANZA DE APLICACIÓN:

**RUSTICO PROTECCIÓN FORESTAL**

OBSERVACIÓNS:

A densa vexetación (fentos, silvas e arbustos) impide visualizar con precisión o túmulo, situado xusto á beira do cortallumes que separa o monte do cemiterio parroquial.

Bibliografía e documentación: Luaces Anca e Toscano Novella 1992 e 1994; Patiño Gómez 1987: 23-24.

ELEMENTOS A PROTEXER

MELLORAS NECESARIAS:

OBRAS PROHIBIDAS:

As que establece o nivel de protección

OBRAS PERMITIDAS:

As que establece o nivel de protección