



--- LÍMITE DO NÚCLEO RURAL

CORRESPONDENCIA CON PLANOS 1:5000: 15
 CORRESPONDENCIA CON PLANOS 1:2000: 19-G, 20-G

consultora galega s.l.
RUA SAN MARTÍN, 346, PONTEVEDRA

[Handwritten Signature]

CLAVE DA ÁREA: NR-01
 NOME DA ÁREA: FRAGOSELO
 ESCALA: 1/3000
 DECEMBRO 2009

PLAN XERAL DE ORDENACIÓN MUNICIPAL
 XERENCIA MUNICIPAL DE URBANISMO
 CONCELLO DE VIGO





PLANO DE: MODELO DE ASENTAMENTO
 PLANO DE INFORMACIÓN

V.6

DOCUMENTO APROBADO DEFINITIVAMENTE
 POR ORDES DE 16/05/2008 E 13/07/2009



-  LÍMITE DO NÚCLEO RURAL
-  VIVENDA TRADICIONAL
-  NÚCLEO TRADICIONAL
-  NÚCLEO DE EXPANSIÓN
-  EQUIPAMENTOS
-  ESPACIOS LIBRES
-  ELEMENTO CATALOGADO

CORRESPONDENCIA CON PLANOS 1:5000: 15
 CORRESPONDENCIA CON PLANOS 1:2000: 19-G, 20-G

consultora galega s.l.
RUA SAN MARTÍN, 346. PONTEVEDRA

[Handwritten Signature]

CLAVE DA ÁREA: NR-01
 NOME DA ÁREA: FRAGOSELO
 ESCALA: 1/3000
 DECEMBRO 2009


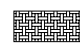





PLAN XERAL DE ORDENACIÓN MUNICIPAL
 XERENCIA MUNICIPAL DE URBANISMO
 CONCELLO DE VIGO

PLANO DE: **MODELO DE ASENTAMENTO VOO AMERICANO**

V.6 DOCUMENTO APROBADO DEFINITIVAMENTE
 POR ORDES DE 16/05/2008 E 13/07/2009





-  LÍMITE DO NÚCLEO RURAL
-  VIVENDA TRADICIONAL
-  NÚCLEO TRADICIONAL
-  NÚCLEO DE EXPANSIÓN
-  EQUIPAMENTOS
-  ESPACIOS LIBRES
-  ELEMENTO CATALOGADO

CORRESPONDENCIA CON PLANOS 1:5000: 15
 CORRESPONDENCIA CON PLANOS 1:2000: 19-G, 20-G

consultora galega s.l.
RUA SAN MARTÍN, 346. PONTEVEDRA

CLAVE DA ÁREA: NR-01
 NOME DA ÁREA: FRAGOSELO
 ESCALA: 1/3000
 DECEMBRO 2009

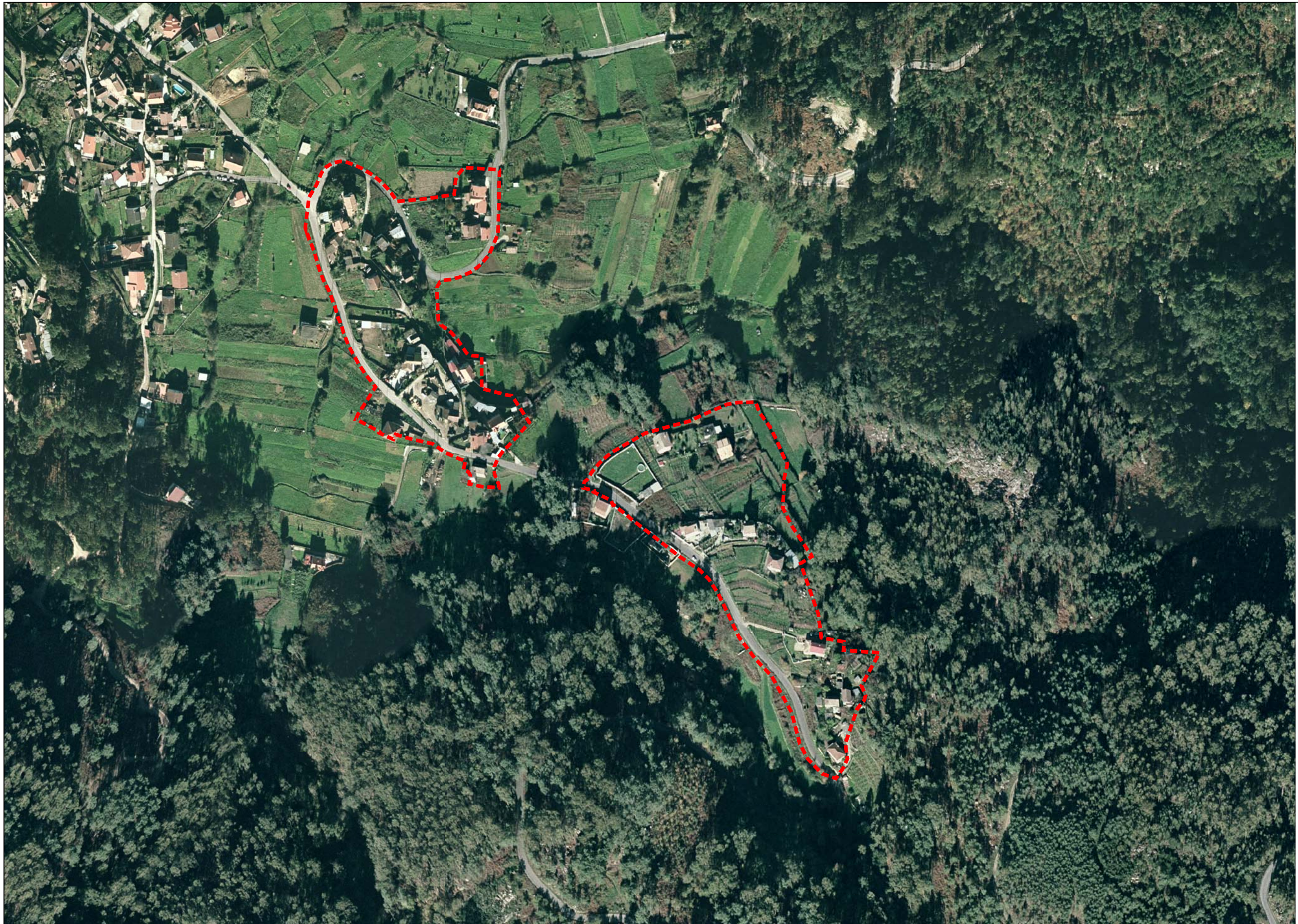
PLAN XERAL DE ORDENACIÓN MUNICIPAL
 XERENCIA MUNICIPAL DE URBANISMO
 CONCELLO DE VIGO



PLANO DE: MODELO DE ASENTAMENTO
 PLANO DE INFORMACIÓN

[Handwritten signature]

V.6 DOCUMENTO APROBADO DEFINITIVAMENTE
 POR ORDES DE 16/05/2008 E 13/07/2009



— — — — — LÍMITE DO NÚCLEO RURAL

CORRESPONDENCIA CON PLANOS 1:5000: 15, 19
 CORRESPONDENCIA CON PLANOS 1:2000: 20-G, 20-H, 21-H

consultora galega s.l.
RUA SAN MARTÍN, 346, PONTEVEDRA

[Handwritten Signature]

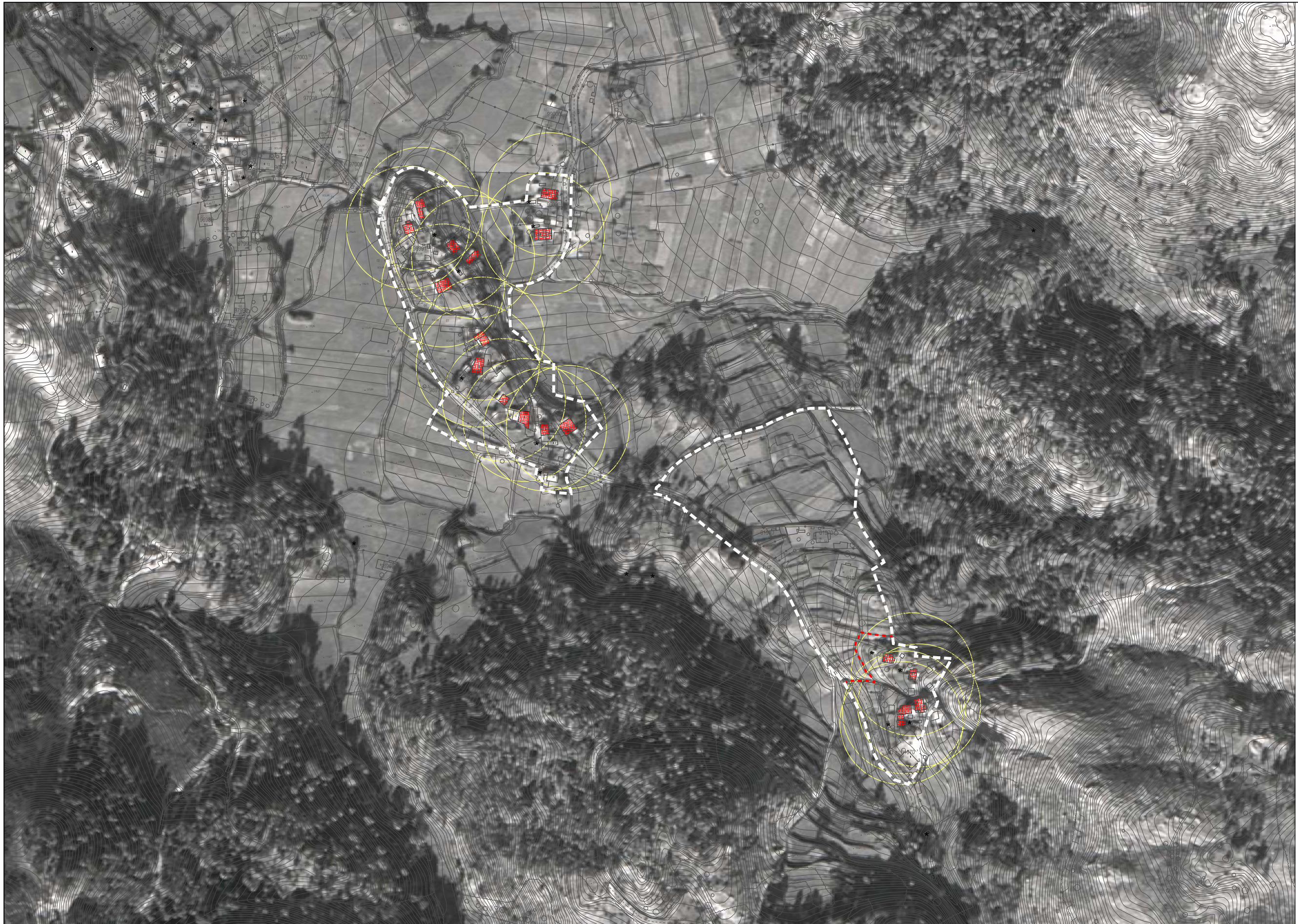
CLAVE DA ÁREA: NR-01
 NOME DA ÁREA: FRAGOSELO
 ESCALA: 1/3000
 DECEMBRO 2009


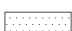
PLAN XERAL DE ORDENACIÓN MUNICIPAL
 XERENCIA MUNICIPAL DE URBANISMO
 CONCELLO DE VIGO



PLANO DE: MODELO DE ASENTAMENTO
 PLANO DE INFORMACIÓN

V.6 DOCUMENTO APROBADO DEFINITIVAMENTE
 POR ORDES DE 16/05/2008 E 13/07/2009



-  LÍMITE DO NÚCLEO RURAL
-  VIVENDA TRADICIONAL
-  NÚCLEO TRADICIONAL
-  NÚCLEO DE EXPANSIÓN
-  EQUIPAMENTOS
-  ESPACIOS LIBRES
-  ELEMENTO CATALOGADO

CORRESPONDENCIA CON PLANOS 1:5000: 15, 19
 CORRESPONDENCIA CON PLANOS 1:2000: 20-G, 20-H, 21-H

consultora galega s.l.
RUA SAN MARTÍN, 346. PONTEVEDRA

[Handwritten signature]

CLAVE DA ÁREA: NR-01
 NOME DA ÁREA: FRAGOSELO
 ESCALA: 1/3000
 DECEMBRO 2009


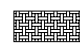





PLAN XERAL DE ORDENACIÓN MUNICIPAL
 XERENCIA MUNICIPAL DE URBANISMO
 CONCELLO DE VIGO



PLANO DE: MODELO DE ASENTAMENTO
 VOO AMERICANO

V.6 DOCUMENTO APROBADO DEFINITIVAMENTE
 POR ORDES DE 16/05/2008 E 13/07/2009



-  LÍMITE DO NÚCLEO RURAL
-  VIVENDA TRADICIONAL
-  NÚCLEO TRADICIONAL
-  NÚCLEO DE EXPANSIÓN
-  EQUIPAMENTOS
-  ESPACIOS LIBRES
-  ELEMENTO CATALOGADO

CORRESPONDENCIA CON PLANOS 1:5000: 15, 19
 CORRESPONDENCIA CON PLANOS 1:2000: 20-G, 20-H, 21-H

consultora galega s.l.
RUA SAN MARTÍN, 346. PONTEVEDRA

CLAVE DA ÁREA: NR-01
 NOME DA ÁREA: FRAGOSELO
 ESCALA: 1/3000
 DECEMBRO 2009

PLAN XERAL DE ORDENACIÓN MUNICIPAL
 XERENCIA MUNICIPAL DE URBANISMO
 CONCELLO DE VIGO



PLANO DE: MODELO DE ASENTAMENTO
 PLANO DE INFORMACIÓN

[Handwritten signature]

V.6 DOCUMENTO APROBADO DEFINITIVAMENTE
 POR ORDES DE 16/05/2008 E 13/07/2009



FICHA INFORMATIVA DE NUCLEO RURAL

NOME	FRAGOSELO	NÚCLEO	FRAGOSELO	PARROQUIA	CORUXO	CLAVE	NR-1
Superficie m ²	202.687,145 m ²	Planos 2000 n ^o	19-G/20-G-H/21-H	Planos 5000 n ^o	15	N ^o Viv.Totais	250
Superficie Núcleo	113.887,335 m ²	Superficie Neta	96804,23 m ²	Parcela Media	600 m ²	N ^o Viv.Tradic.	51
Area de Expansión	88.799,795 m ²					N ^o Viv.Nucleo	104
Consolidación	64,45%						

1. Servicijs existentes	Características
Pluviajs	Pola cuneta
Auga	SI
Saneamento	SI
Electricidade	SI
Alumeado	SI
Teléfono	SI
Gas	Non existe rede de abastecemento de gas

2. Equipamentos existentes	Denominación	Superficie m ²
Escolar		
Deportivo		
Relixioso		
Cultural-Social	LOCAL SOCIAL COMUNIDADE DE MONTES DE CORUXO	345,74
Sanitario		
Recreativo	CAMPO DA FESTA E CAPELA DE SAN SEBASTIÁN	7.106,04

3. Zonas Verdes	Denominación	Superficie m ²
Existentes		

4. Elementos Catalogados	01-1566 / 20-0020 / 01-1567 / 01-1568 / 05-0017 / 12-0005 / 01-1569 / 03-0163 / 01-1574 / 01-1575 / 01-1572 / 01-1573 / 01-1571 / 01-1570 / 08-0005 / 01-1656 / 01-1657 / 12-0006 / 01-1658 / 01-1659 / 01-1660 / 01-1661 / 01-1662 / 01-1663 / 01-1665 / 01-1664
--------------------------	---

5. Obxectivos	Rede de abastecemento de auga e de saneamento
---------------	---

6. Indicadores específicos PEPRMMR	Solicitude por parte dos propietarios que representen, como mínimo, o 25% da superficie total da zona de expansión do NR.
------------------------------------	---

7. Observacións	<p>A rede de abastecemento é veciñal coa autorización da Xunta (a través de Augas de Galicia) e controlada polo Laboratorio Municipal do Concello de Vigo</p> <p>Non se concederán licencias na área de expansión de núcleo con anterioridade a aprobación do PEPRMMR. O PERMMR definirá na zona de expansión de núcleo as áreas de carácter integral que se precisen para o seu axeitado desenvolvemento, delimitando os correspondentes polígonos cunha densidade máxima de 25 viv/ha.</p>
-----------------	--