



— — — — — LÍMITE DO NÚCLEO RURAL

CORRESPONDENCIA CON PLANOS 1:5000: 21  
 CORRESPONDENCIA CON PLANOS 1:2000: 22-Q, 23-Q

consultora galega s.l.  
RUA SAN MARTÍN, 346. PONTEVEDRA

*[Handwritten Signature]*

CLAVE DA ÁREA: NR-10  
 NOME DA ÁREA: VILARIÑO  
 ESCALA: 1/2000  
 DECEMBRO 2009

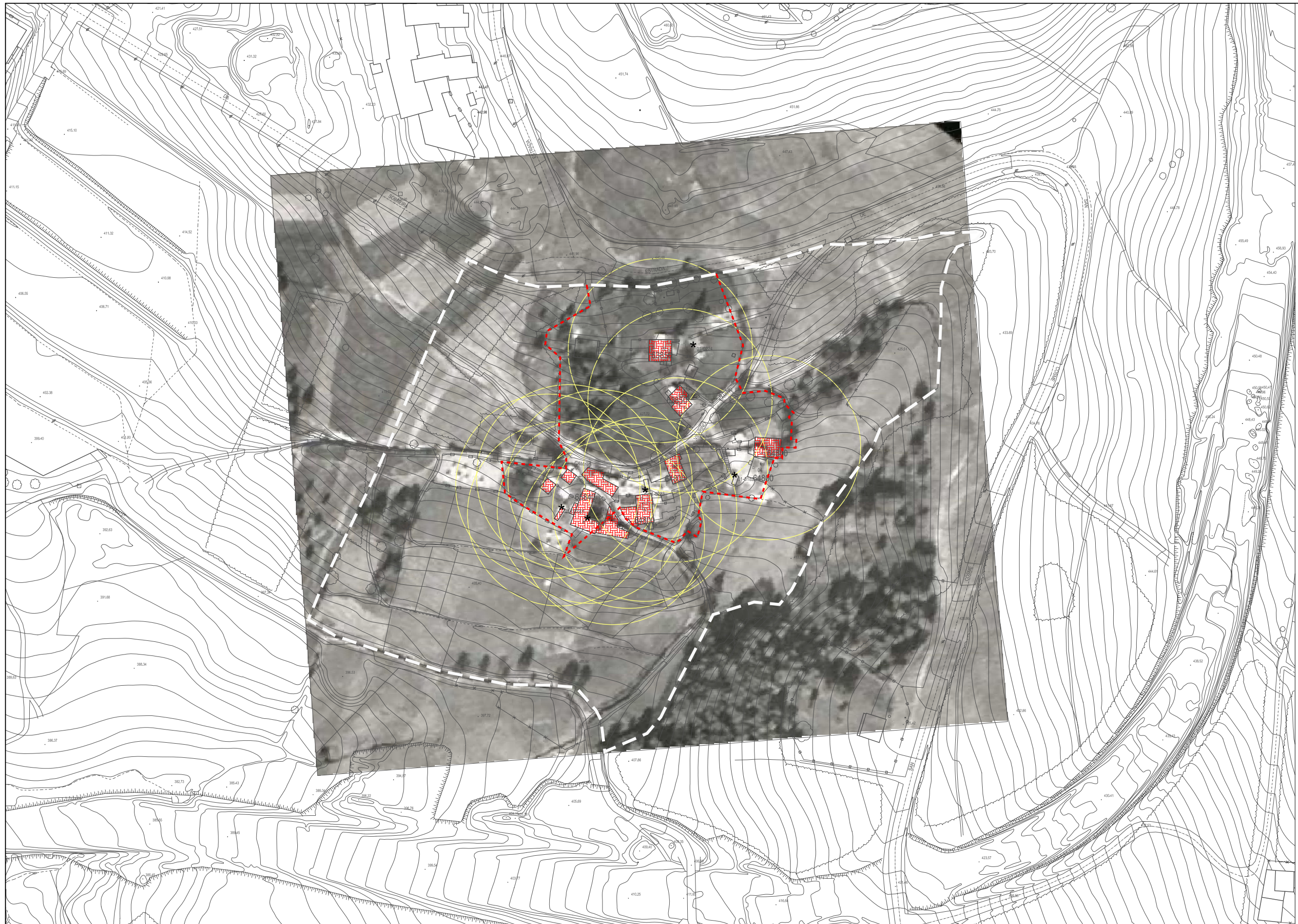
PLAN XERAL DE ORDENACIÓN MUNICIPAL  
 XERENCIA MUNICIPAL DE URBANISMO  
 CONCELLO DE VIGO






PLANO DE: MODELO DE ASENTAMENTO  
 PLANO DE INFORMACIÓN

**V.6** DOCUMENTO APROBADO DEFINITIVAMENTE  
 POR ORDES DE 16/05/2008 E 13/07/2009





-  LÍMITE DO NÚCLEO RURAL
-  VIVENDA TRADICIONAL
-  NÚCLEO TRADICIONAL
-  NÚCLEO DE EXPANSIÓN
-  EQUIPAMENTOS
-  ESPACIOS LIBRES
-  ELEMENTO CATALOGADO

CORRESPONDENCIA CON PLANOS 1:5000: 21  
 CORRESPONDENCIA CON PLANOS 1:2000: 22-Q, 23-Q

consultora galega s.l.  
RUA SAN MARTÍN, 346. PONTEVEDRA

CLAVE DA ÁREA: NR-10  
 NOME DA ÁREA: VILARIÑO  
 ESCALA: 1/2000  
 DECEMBRO 2009

PLAN XERAL DE ORDENACIÓN MUNICIPAL  
 XERENCIA MUNICIPAL DE URBANISMO  
 CONCELLO DE VIGO

PLANO DE: MODELO DE ASENTAMENTO VOO AMERICANO

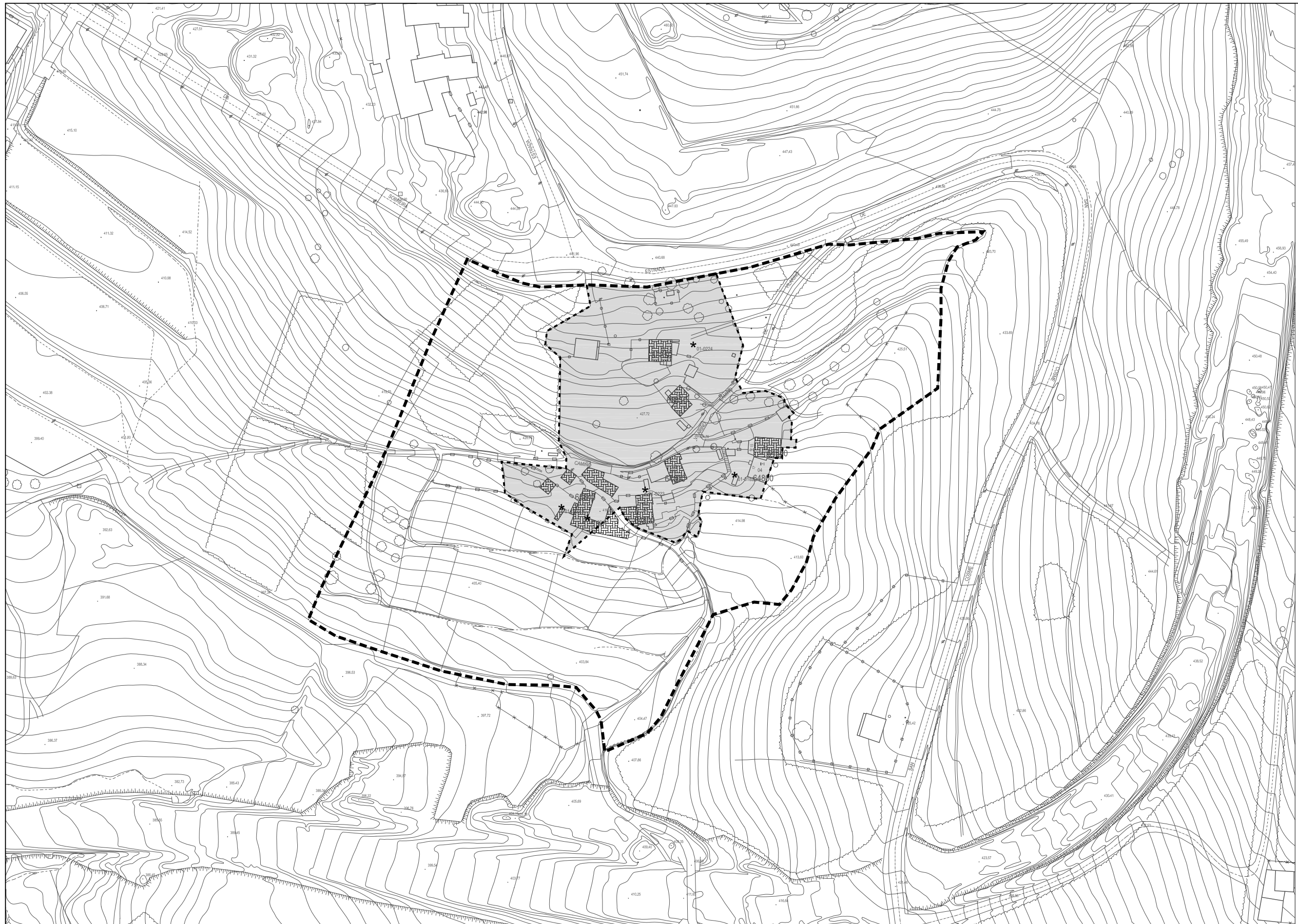
DOCUMENTO APROBADO DEFINITIVAMENTE POR ORDES DE 16/05/2008 E 13/07/2009


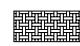





*[Handwritten signature]*

V.6







-  LÍMITE DO NÚCLEO RURAL
-  VIVENDA TRADICIONAL
-  NÚCLEO TRADICIONAL
-  NÚCLEO DE EXPANSIÓN
-  EQUIPAMENTOS
-  ESPACIOS LIBRES
-  ELEMENTO CATALOGADO

CORRESPONDENCIA CON PLANOS 1:5000: 21  
 CORRESPONDENCIA CON PLANOS 1:2000: 22-Q, 23-Q

consultora galega s.l.  
RUA SAN MARTÍN, 346. PONTEVEDRA

CLAVE DA ÁREA: NR-10  
 NOME DA ÁREA: VILARIÑO  
 ESCALA: 1/2000  
 DECEMBRO 2009

PLAN XERAL DE ORDENACIÓN MUNICIPAL  
 XERENCIA MUNICIPAL DE URBANISMO  
 CONCELLO DE VIGO



PLANO DE: MODELO DE ASENTAMENTO  
 PLANO DE INFORMACIÓN

V.6 DOCUMENTO APROBADO DEFINITIVAMENTE  
 POR ORDES DE 16/05/2008 E 13/07/2009

*[Handwritten signature]*



FICHA INFORMATIVA DE NUCLEO RURAL

NOME	VILARIÑO	NUCLEO	VILARIÑO	PARROQUIA	ZAMÁNS	CLAVE	NR-10
Superficie m <sup>2</sup>	57.636,65 m <sup>2</sup>	Planos 2000 n <sup>o</sup>	22-Q/23-Q	Planos 5000 n <sup>o</sup>	21	N <sup>o</sup> Viv.Totais	14
Superficie Núcleo	14.378,52 m <sup>2</sup>	Superficie Neta	12.221,742 m <sup>2</sup>	Parcela Media	800 m <sup>2</sup>	N <sup>o</sup> Viv.Tradic.	12
Area de Expansión	43.258,1 m <sup>2</sup>					N <sup>o</sup> Viv.Nucleo	14
Consolidación	91,63%						
<b>1. Servicios existentes</b>	<b>Características</b>						
Pluviais	Pola cuneta						
Auga	Non existe rede tutelada por Aqualia						
Saneamento	Non existe rede tutelada por Aqualia SI						
Electricidade	SI						
Alumeado	SI						
Teléfono	SI						
Gas	Non existe rede de abastecemento de gas						
<b>2. Equipamentos existentes</b>	<b>Denominación</b>						<b>Superficie m<sup>2</sup></b>
Escolar							
Deportivo							
Relixioso							
Cultural-Social							
Sanitario							
Cemiterio							
<b>3. Zonas Verdes</b>	<b>Denominación</b>						<b>Superficie m<sup>2</sup></b>
Existentes							
<b>4. Elementos Catalogados</b>	01-0224 / 01-0222 / 07-0015 / 01-0223 / 01-0182						
<b>5. Obxectivos</b>	Rede de abastecemento de auga e de saneamento						
<b>6. Indicadores especificos</b>							
PEPRMMR							
<b>7. Observacións</b>	A rede de abastecemento é veciñal coa autorización da Xunta (a través de Augas de Galicia) e controlada polo Laboratorio Mnicipal do Concello de Vigo						